

**VALVOLE 16 MM AD AZIONAMENTO MECCANICO E MANUALE**

*16 MM VALVE WITH MECHANICAL AND MANUAL DRIVE*

*VENTILE 16 MM MECHANISCH BETÄTIGT*

*DISTRIBUTEURS 16 MM À COMMANDE MÉCANIQUE*

*VÁLVULAS 16 MM DE ACCIONAMIENTO MECÁNICO Y MANUAL*

*VÁLVULA DE 16 MM COM ACIONAMENTO MECÂNICO E MANUAL*

**Serie 03V**



**VALVOLE 16 MM**

16 MM VALVE  
VENTILE 16 MM  
DISTRIBUTEURS 16 MM  
VÁLVULAS 16 MM  
VÁLVULA DE 16 MM



**CARATTERISTICHE TECNICHE**

TECHNICAL CHARACTERISTICS  
TECHNISCHE ANGABEN  
CARACTÉRISTIQUES TECHNIQUES  
CARACTERÍSTICAS TÉCNICAS  
CARACTERÍSTICAS TÉCNICAS



**Norma di Riferimento**

Reference standard

Entspricht der Norm

Norme de référence

Normativa de referencia

Norma de referència

1907/2006  
**REACH**

2011/65/CE  
**RoHS**

PED  
2014/68/UE



			<b>1/8</b>
	ATTACCO FILETTATO THREADED ANSCHLUSS CONNEXION ROSCA CONEXÃO ROSCADA		1/8
	PORTATA a 6 BAR con Δp 1 bar 6 bar FLOW RATE with Δp 1 bar DURCHFLOßSWERT BEI 6 bar mit Δp 1 bar DÉBIT DE RÉFÉRENCE à 6 bar avec Δp 1 bar CAUDAL a 6 BAR con Δp 1 bar VAZÃO a 6 BAR com Δp 1 bar		350 NI/min
	PRESSIONE DI FUNZIONAMENTO OPERATING PRESSURE BETRIEBSDRUCK PRESSION DE SERVICE PRESIÓN DE EJERCICIO PRESSÃO DE OPERAÇÃO		2 ÷ 10 bar
	TEMPERATURA TEMPERATURE BETRIEBSTEMPERATUR TEMPÉRATURE DE TRAVAIL TEMPERATURA TEMPERATURA	min	-10 °C
		max	+60 °C

IT	Component Parts and Materials	GB	Komponenten und Materialien	DE
<b>Materiali e Componenti</b> 1 Corpo in alluminio anodizzato 2 Molla in acciaio INOX 3 Guarnizioni in NBR	1 Anodised aluminium body 2 Stainless Steel Spring 3 NBR seals	1 Aluminiumgehäuse Eloxiert 2 Feder Edelstahl 3 Dichtungen Aus NBR		
FR	Materiales y Componentes	ES	Materials e Componentes	PT
<b>Matériaux et Composants</b> 1 Corps en aluminium anodisé 2 Ressort Acier INOX 3 Joints en NBR	1 Cuerpo en Aluminio Anodizado 2 Muelle en Acero INOX 3 Juntas en NBR	1 Corpo em Alumínio Anodizado 2 Mola em Aço INOX 3 Vedação em NBR		




Tabella dei codici di ordinazione
Ordering codes
Bestellschlüssel
Code de commande
Tabla de codificación para pedidos
Tabela de codificação para compra

SERIE	Azionamento Actuation Betätigung Actionnement Accionamiento Accionamento	Riazionamento Reactuation Rückstellung Rappel Reaccionamiento Retorno	Vie Ways Wege Voies Vias Vias	Funzione Function Funktion Fonction Función Funções	Misura Size Größe Dimension Medida Tamanho
-------	---	--	--	--	---

**0 3 V**
**G**
**0**
**3**
**NC**
**0 2**

**G = Puntale**  
Tappet  
Stößel  
Poussoir  
Puntal  
Direto no pino

**R = Rullo corto**  
Short Roller  
Rollenhebel  
Lever à galet  
Rodillo corto  
Rolete curto

**H = Leva**  
Lever  
Druckhebel, rot  
Lever, rouge  
Leva  
Alavanca

**Z = Rullo Lungo**  
Long Roller  
Rollenhebel, lang  
Lever à galet, long  
Rodillo largo  
Rolete Longo

**0 = Monostabile con ritorno a molla**  
Monostable spring return  
Monostabil mit federrückstellung  
Monostable à rappel par ressort  
Monoestable con retorno muelle  
Monoestável com retorno por mola

**3 = 3/2**  
**5 = 5/2**

**NC = Normalmente chiusa**  
Normally closed  
Normalerweise geschlossen  
Normalement fermé  
Normalmente cerrada  
Normalmente fechada

**00 = Funzione non contemplata**  
Function not provided  
Funktion steht nicht zur Verfügung  
Fonction non disponible  
Función no contemplada  
Função não contemplada

**02 = 1/8**

**3/2 Vie** - Ways - Wege - Voies - Vías - Vias

**VALVOLE A PUNTALE - RITORNO A MOLLA**

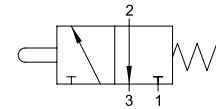
TAPPET - SPRING RETURN VALVE

STÖßELVENTIL

DISTRIBUTEUR À POUSSOIR

VÁLVULA DE PUNTAL - RETORNO POR MUELLE

VÁLVULA DE ACIONAMENTO NO PINO - RETORNO POR MOLA



Codice Code Nummer Code Código Código	Vie Ways Wege Voies Vías Vias	Funzione Function Funktion Fonction Función Funções	Misura Size Größe Dimension Medida Tamanho	Forza di Azionamento Driving Force Betätigungsdruck Force d'actionnement Fuerza Accionamiento Força de Acionamento	Pack.
<b>03V G0 3 NC 02</b>	3/2	<b>NC</b>	1/8	19.6 N	1

**5/2 Vie** - Ways - Wege - Voies - Vías - Vias

**VALVOLE A PUNTALE - RITORNO A MOLLA**

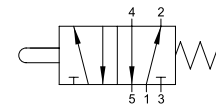
TAPPET - SPRING RETURN VALVE

STÖßELVENTIL

DISTRIBUTEUR À POUSSOIR

VÁLVULA DE PUNTAL - RETORNO POR MUELLE

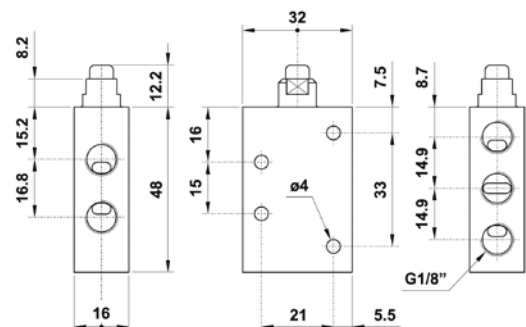
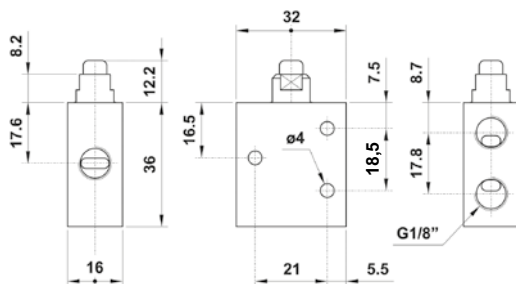
VÁLVULA DE ACIONAMENTO NO PINO - RETORNO POR MOLA



Codice Code Nummer Code Código Código	Vie Ways Wege Voies Vías Vias	Misura Size Größe Dimension Medida Tamanho	Forza di Azionamento Driving Force Betätigungsdruck Force d'actionnement Fuerza Accionamiento Força de Acionamento	Pack.
<b>03V G0 5 00 02</b>	5/2	1/8	39.2 N	1

**03V G0 3 NC 02**

**03V G0 5 00 02**



**3/2 Vie** - Ways - Wege - Voies - Vías - Vias

**VALVOLE A RULLO CORTO - RITORNO A MOLLA**

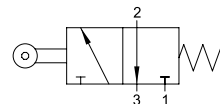
SHORT ROLLER - SPRING RETURN VALVE

ROLLENHEBELVENTIL

DISTRIBUTEUR À LEVIER À GALET

VÁLVULA DE RODILLO CORTO - RETORNO POR MUELLE

VÁLVULA DE ROLETE CURTO - RETORNO POR MOLA



Codice Code Nummer Code Código Código	Vie Ways Wege Voies Vías Vias	Funzione Function Funktion Fonction Función Funções	Misura Size Größe Dimension Medida Tamanho	Forza di Azionamento Driving Force Betätigungsdruck Force d'actionnement Fuerza Accionamiento Força de Acionamento	Pack.
<b>03V R0 3 NC 02</b>	3/2	<b>NC</b>	1/8	9.8 N	1

**5/2 Vie** - Ways - Wege - Voies - Vías - Vias

**VALVOLE A RULLO CORTO - RITORNO A MOLLA**

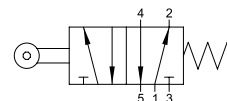
SHORT ROLLER - SPRING RETURN VALVE

ROLLENHEBELVENTIL

DISTRIBUTEUR À LEVIER À GALET

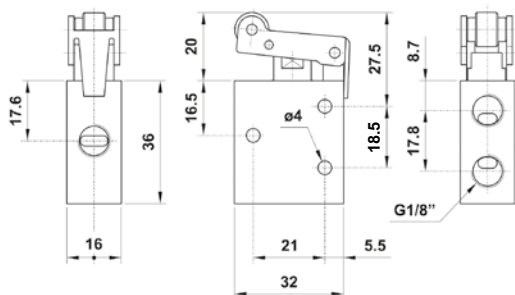
VÁLVULA DE RODILLO CORTO - RETORNO POR MUELLE

VÁLVULA DE ROLETE CURTO - RETORNO POR MOLA

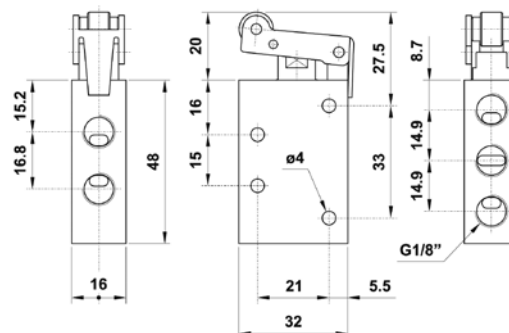


Codice Code Nummer Code Código Código	Vie Ways Wege Voies Vías Vias	Misura Size Größe Dimension Medida Tamanho	Forza di Azionamento Driving Force Betätigungsdruck Force d'actionnement Fuerza Accionamiento Força de Acionamento	Pack.
<b>03V R0 5 00 02</b>	5/2	1/8	21.5 N	1

**03V R0 3 NC 02**



**03V R0 5 00 02**



### 3/2 Vie - Ways - Wege - Voies - Vías - Vias

**VALVOLE A RULLO LUNGO - RITORNO A MOLLA**

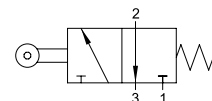
LONG ROLLER - SPRING RETURN VALVE

ROLLENHEBELVENTIL, LANGER HEBEL

DISTRIBUTEUR À LEVIER À GALET, LEVIER LONG

VÁLVULA DE RODILO LARGO - MUELLE MECÁNICO

VÁLVULAS DE ROLETE LONGO - RETORNO POR MOLA



Codice Code Nummer Code Código Código	Vie Ways Wege Voies Vías Vias	Funzione Function Funktion Fonction Función Funções	Misura Size Größe Dimension Medida Tamanho	Forza di Azionamento Driving Force Betätigungsdruck Force d'actionnement Fuerza Accionamiento Força de Acionamento	Pack.
<b>03V Z0 3 NC 02</b>	3/2	<b>NC</b>	1/8	8.3 N	1

### 5/2 Vie - Ways - Wege - Voies - Vías - Vias

**VALVOLE A RULLO LUNGO - RITORNO A MOLLA**

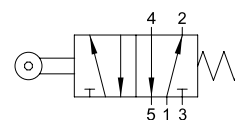
LONG ROLLER - SPRING RETURN VALVE

ROLLENHEBELVENTIL, LANGER HEBEL

DISTRIBUTEUR À LEVIER À GALET, LEVIER LONG

VÁLVULA DE RODILO LARGO - MUELLE MECÁNICO

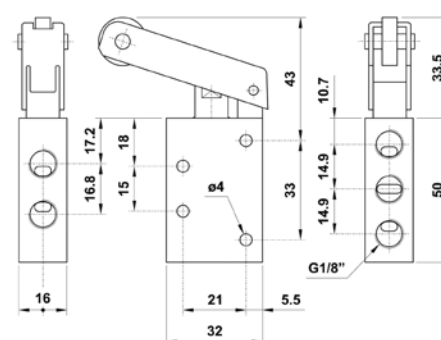
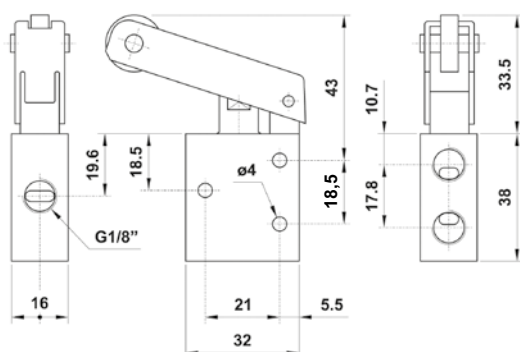
VÁLVULAS DE ROLETE LONGO - RETORNO POR MOLA



Codice Code Nummer Code Código Código	Vie Ways Wege Voies Vías Vias	Misura Size Größe Dimension Medida Tamanho	Forza di Azionamento Driving Force Betätigungsdruck Force d'actionnement Fuerza Accionamiento Força de Acionamento	Pack.
<b>03V Z0 5 00 02</b>	5/2	1/8	14.2 N	1

**03V Z0 3 NC 02**

**03V Z0 5 00 02**



### 3/2 Vie - Ways - Wege - Voies - Vías - Vias

**VALVOLE CON TASTO ROSSO - RITORNO A MOLLA**

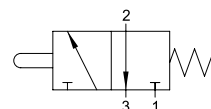
PUSH RED BUTTON - SPRING RETURN VALVE

DRUCKHEBELVENTIL, ROTER HEBEL

DISTRIBUTEUR À LEVIER À, LEVIER ROUGE

VÁLVULA DE PULSADOR ROJO - MUELLE MECÁNICO

VÁLVULAS COM BOTÃO VERMELHO - RETORNO POR MOLLA



Codice Code Code Code Código Código	Vie Ways Wege Voies Vías Vias	Funzione Function Funktion Fonction Función Funções	Misura Size Größe Dimension Medida Tamanho	Forza di Azionamento Driving Force Betätigungsdruck Force d'actionnement Fuerza Accionamiento Força de Acionamento	Pack.
<b>03V H0 3 NC 02</b>	3/2	<b>NC</b>	1/8	7.8 N	1

### 5/2 Vie - Ways - Wege - Voies - Vías - Vias

**VALVOLE CON TASTO ROSSO - RITORNO A MOLLA**

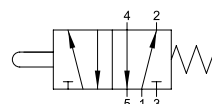
PUSH RED BUTTON - SPRING RETURN VALVE

DRUCKHEBELVENTIL, ROTER HEBEL

DISTRIBUTEUR À LEVIER À, LEVIER ROUGE

VÁLVULA DE PULSADOR ROJO - MUELLE MECÁNICO

VÁLVULAS COM BOTÃO VERMELHO - RETORNO POR MOLLA



Codice Code Code Code Código Código	Vie Ways Wege Voies Vías Vias	Misura Size Größe Dimension Medida Tamanho	Forza di Azionamento Driving Force Betätigungsdruck Force d'actionnement Fuerza Accionamiento Força de Acionamento	Pack.
<b>03V H0 5 00 02</b>	5/2	1/8	13.7 N	1

**03V H0 3 NC 02**

**03V H0 5 00 02**

