

**VALVOLE A PEDALE**

*PEDAL VALVE*

*FUSSVENTILE*

*DISTRIBUTEURS À PÉDALE*

*VÁLVULAS A PEDAL*

*VÁLVULA PEDAL*

**Serie 06V**



**VALVOLE A PEDALE**

PEDAL VALVE  
FUSSVENTILE  
DISTRIBUTEURS À PÉDALE  
VÁLVULAS A PEDAL  
VÁLVULA PEDAL



**CARATTERISTICHE TECNICHE**

TECHNICAL CHARACTERISTICS  
TECHNISCHE ANGABEN  
CARACTÉRISTIQUES TECHNIQUES  
CARACTERÍSTICAS TÉCNICAS  
CARACTERÍSTICAS TÉCNICAS



**Norma di Riferimento**

Reference standard

Entspricht der Norm

Norme de référence

Normativa de referencia

Norma de referência



			<b>1/4</b>
	ATTACCO FILETTATO THREADED ANSCHLUSS CONNEXION ROSCA CONEXÃO ROSCADA		1/4
	PRESSIONE DI FUNZIONAMENTO OPERATING PRESSURE BETRIEBSDRUCK PRESSION DE SERVICE PRESIÓN DE EJERCICIO PRESSÃO DE OPERAÇÃO		2 ÷ 10 bar
	TEMPERATURA TEMPERATURE BETRIEBSTEMPERATUR TEMPÉRATURE DE TRAVAIL TEMPERATURA TEMPERATURA	max	+60 °C
	PROTEZIONE PROTECTION SCHUTZKAPPE CAPUCHON DE PROTECTION PROTECCIÓN PROTEÇÃO		TECNOPOLIMERO TECHNOPOLYMER TECHNOPOLYMER TECHNOPOLYMER TECNOPOLÍMERO TECNOPOLÍMERO

Materiali e Componenti	IT	Component Parts and Materials	GB	Komponenten und Materialien	DE
1 Corpo: alluminio anodizzato 2 Spola: alluminio nichelato 3 Guarnizioni: NBR 4 Molle: acciaio INOX 5 Parti interne: ottone 6 Protezione: tecnopolimero antiurto		1 Body: anodised aluminium 2 Spool: nickel-plated aluminium 3 Gaskets: NBR 4 Springs: stainless steel 5 Internal parts: brass 6 Protection: shock-proof technopolymer		1 Gehäuse: eloxiertes Aluminium 2 Spule: vernickeltes Aluminium 3 Dichtungen: NBR 4 Federn: rostfreier Stahl 5 Innenteile: Messing 6 Schutz: stoßfestes Technopolymer	
Matériaux et Composants	FR	Materiales y Componentes	ES	Materiais e Componentes	PT
1 Corps : aluminium anodisé 2 Bobine : aluminium nickelé 3 Joints : NBR 4 Ressorts : acier inoxydable 5 Pièces internes : laiton 6 Protection : technopolymère résistant aux chocs		1 Cuerpo: aluminio anodizado 2 Carrete: aluminio niquelado 3 Juntas: NBR 4 Muelles: acero inoxidable 5 Piezas internas: latón 6 Protección: tecnopolímero antichoque		1 Corpo: alumínio anodizado 2 Carretel: alumínio niquelado 3 Gaxetas: NBR 4 Molas: aço inoxidável 5 Partes internas: latão 6 Proteção: tecnopolímero à prova de choque	



**Grafico Portate**

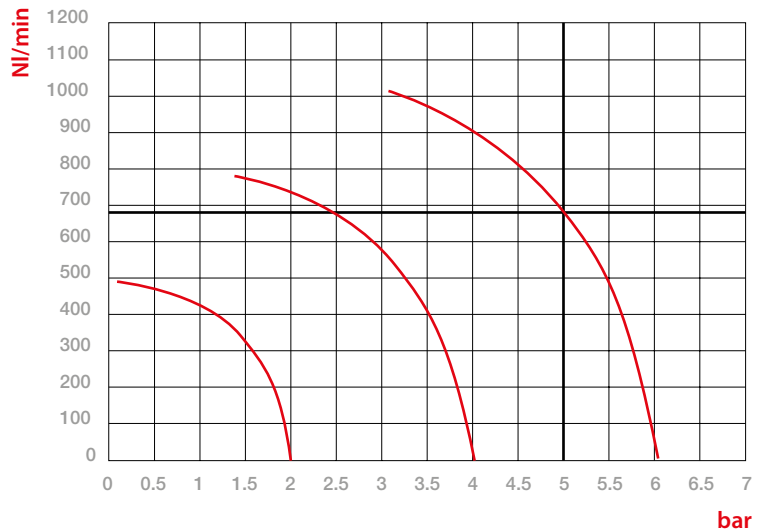
- Flow Rates
- Durchflusswerte
- Caractéristiques des débits
- Gráfico de Caudal
- Gráfico de Vazão

**NI/min**

- Portata
- Flow
- Durchfluss
- Débit
- Caudal
- Vazão

**bar**

- Pressioni
- Pressures
- Druckbereich
- Pressions
- Presiones
- Pressões



**Funzione**

- Function
- Funktion
- Fonction
- Función
- Funções

**5/2** : ALIMENTAZIONE = ① UTILIZZO = ② ④ SCARICO = ③ ⑤  
 SUPPLY OUTPUT EXHAUST  
 VERSORGUNG NUTZUNG ENTLASTUNG  
 ALIMENTATION UTILISATION DÉCHARGE  
 ALIMENTACIÓN UTILIZACIÓN ESCAPE  
 ALIMENTAÇÃO UTILIZAÇÃO ESCAPE

**3/2** : ALIMENTAZIONE = ① UTILIZZO = ② ~~④~~ SCARICO = ③ ⑤  
 SUPPLY OUTPUT EXHAUST  
 VERSORGUNG NUTZUNG ENTLASTUNG  
 ALIMENTATION UTILISATION DÉCHARGE  
 ALIMENTACIÓN UTILIZACIÓN ESCAPE  
 ALIMENTAÇÃO UTILIZAÇÃO ESCAPE

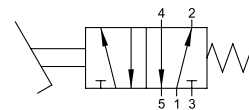
**5/2 Vie** - Ways - Wege - Voies - Vías - Vias

**MONOSTABILE CON PROTEZIONE**

MONOSTABLE PEDAL VALVE WITH PROTECTION COVER  
 MONOSTABIL MIT SCHUTZKAPPE  
 MONOSTABLE AVEC COUVERCLE DE PROTECTION  
 MONOESTABLE CON PROTECCIÓN  
 MONOESTÁVEL COM PROTEÇÃO



Codice Code Nummer Code Código Código	Vie Ways Wege Voies Vías Vias	Misura Size Größe Dimension Medida Tamanho	Pack.
<b>06V 00 0 00 01</b>	5/2	1/4	1



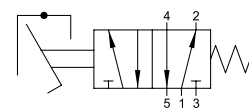
**5/2 Vie** - Ways - Wege - Voies - Vías - Vias

**MONOSTABILE CON PROTEZIONE E FERMO DI SICUREZZA**

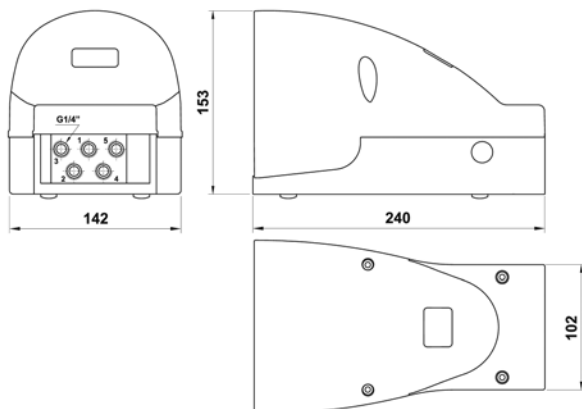
MONOSTABLE PEDAL VALVE WITH PROTECTION COVER AND SAFETY FEATURE  
 MONOSTABIL MIT SCHUTZKAPPE UND SICHERHEITSVORRICHTUNG  
 MONOSTABLE AVEC COUVERCLE DE PROTECTION ET DISPOSITIF DE SÉCURITÉ  
 MONOESTABLE CON PROTECCIÓN Y MECANISMO DE SEGURIDAD  
 MONOESTÁVEL COM PROTEÇÃO E TRAVA DE SEGURANÇA



Codice Code Nummer Code Código Código	Vie Ways Wege Voies Vías Vias	Misura Size Größe Dimension Medida Tamanho	Pack.
<b>06V 00 0 00 02</b>	5/2	1/4	1



**06V 00 0 00 01 06V 00 0 00 02**



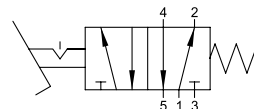
**5/2 Vie** - Ways - Wege - Voies - Vías - Vias

**BISTABILE CON PROTEZIONE**

BISTABLE PEDAL VALVE WITH PROTECTION COVER  
 BISTABIL MIT SCHUTZKAPPE  
 BISTABLE AVEC COUVERCLE DE PROTECTION  
 BIESTABLE CON PROTECCIÓN  
 BIESTÁVEL COM PROTEÇÃO



Codice Code Nummer Code Código Código	Vie Ways Wege Voies Vías Vias	Misura Size Größe Dimension Medida Tamanho	Pack.
<b>06V 00 0 00 03</b>	5/2	1/4	1



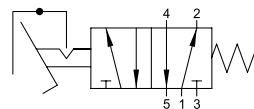
**5/2 Vie** - Ways - Wege - Voies - Vías - Vias

**BISTABILE CON PROTEZIONE E FERMO DI SICUREZZA**

BISTABLE WITH PROTECTION COVER AND SAFETY LOCK  
 BISTABIL MIT SCHUTZKAPPE UND SICHERHEITSVORRICHTUNG  
 BISTABLE AVEC COUVERCLE DE PROTECTION ET DISPOSITIF DE SECURITE  
 BIESTABLE CON PROTECCIÓN Y MECANISMO DE SEGURIDAD  
 BIESTÁVEL COM PROTEÇÃO E TRAVA DE SEGURANÇA



Codice Code Nummer Code Código Código	Vie Ways Wege Voies Vías Vias	Misura Size Größe Dimension Medida Tamanho	Pack.
<b>06V 00 0 00 04</b>	5/2	1/4	1



**06V 00 0 00 03 06V 00 0 00 04**

