

CILINDRI A95

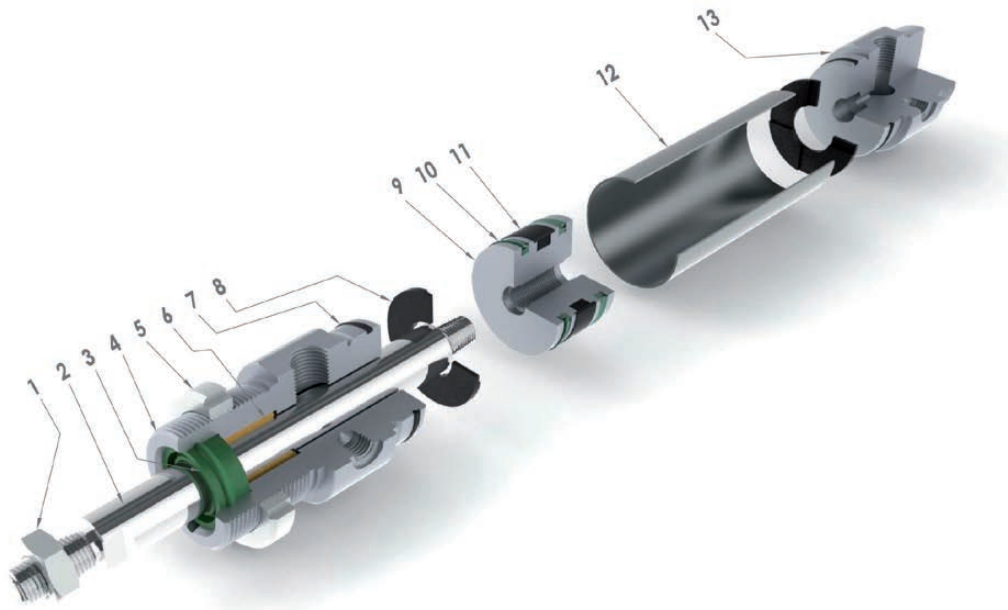


CILINDROS A95
ZYLINDER A95
VÉRINS A95
CILINDROS A95
CILINDROS A95



CARATTERISTICHE TECNICHE

TECHNICAL CHARACTERISTICS
TECHNISCHE ANGABEN
CARACTÉRISTIQUES TECHNIQUES
CARACTERÍSTICAS TÉCNICAS
CARACTERÍSTICAS TÉCNICAS



Materiali e Componenti

IT

- 1 Dado in acciaio zincato
- 2 Asta pistone acciaio C40 cromato
- 3 Guarnizione asta in poliuretano
- 4 Testata anteriore in alluminio anodizzato
- 5 Ghiera testata in acciaio zincato
- 6 Bronzina in bronzo sinterizzato
- 7 Guarnizioni O-RING in NBR
- 8 Paracolpi in neoprene
- 9 Pistone in alluminio anodizzato
- 10 Guarnizione pistone in poliuretano
- 11 Magnete in plastoferrite
- 12 Camicia cilindro in acciaio AISI 304
- 13 Testata posteriore in alluminio anodizzato

Component Parts and Materials

GB

- 1 Zinc-plated steel Nut
- 2 Chrome steel C40 Piston rod
- 3 Polyurethane Rod seal
- 4 Anodised aluminium Front cover
- 5 Zinc-plated steel Nut
- 6 Sintered bronze Bearing
- 7 NBR O-RING Seals
- 8 Neoprene Bumper
- 9 Anodised aluminium Piston
- 10 Polyurethane Piston Seal
- 11 Bonded ferrite Magnet
- 12 Steel AISI 304 Cylinder shape body
- 13 Anodised aluminium Back cover

Komponenten und Materialien

DE

- 1 Stahlmutter verzinkt
- 2 Kolbenstange Stahl C40 verchromt
- 3 Kolbenstangendichtung aus Polyurethan
- 4 Zylinderkopf Aluminium eloxiert
- 5 Stahlmutter verzinkt
- 6 Gleitlager Sinterbronze
- 7 O-Ring Dichtung aus NBR
- 8 Dämpfungsring Neopren
- 9 Kolben Aluminium eloxiert
- 10 Kolbendichtung aus Polyurethan
- 11 Magnetring Plastoferrit
- 12 Zylinderrohr AISI 304
- 13 Zylinderdeckel Aluminium eloxiert

Matériaux et Composants

FR

- 1 Ecrou en acier galvanisé
- 2 Tige de piston en acier C40 chromé
- 3 Joint de tige en polyuréthane
- 4 Flasque en aluminium anodisé
- 5 Ecrou en acier galvanisé
- 6 Palier en bronze fritté
- 7 Joint torique en NBR
- 8 Amortisseur en néoprène
- 9 Piston en aluminium anodisé
- 10 Joint de piston en polyuréthane
- 11 Aimants en plastoferrite
- 12 Tube en acier inox AISI 304
- 13 Flasque en aluminium anodisé

Materiales y componentes

ES

- 1 Tuerca en acero zincado
- 2 Vástago pistón acero C40 cromado
- 3 Junta vástago en poliuretano
- 4 Tapa anterior en aluminio anodizado
- 5 Tuerca tapa en acero zincado
- 6 Cojinete en bronce sinterizado
- 7 Junta tórica en NBR
- 8 Paragolpes en neopreno
- 9 Pistón en aluminio anodizado
- 10 Junta pistón en poliuretano
- 11 Magnete en plastoferrita
- 12 Camisa cilindro en acero AISI 304
- 13 Tapa posterior en aluminio anodizado

Materiais e Componentes

PT

- 1 Porca em aço zincado
- 2 Haste do cilindro em Aço C40 Cromado
- 3 Vedação da haste em poliuretano
- 4 Cabeçote frontal em alumínio anodizado
- 5 Porca do Cabeçote em Aço Zincado
- 6 Bucha do cabeçote em bronze sinterizado
- 7 Vedações O-RING em NBR
- 8 Amortecedor elástico em neoprene
- 9 Êmbolo em alumínio anodizado
- 10 Vedação do êmbolo em poliuretano
- 11 Imã em plastoferrite
- 12 Camisa do cilindro em Aço AISI 304
- 13 Cabeçote traseiro em alumínio anodizado



Norma di Riferimento

Reference standard

Entspricht der Norm

Norme de référence

Normativa de referencia

Norma de referência

1907/2006
REACH ✓

2011/65/CE
RoHS ✓

SILICON
FREE

II 2GD Ex h IIC T6
Ex



Pressioni

Pressures

Druckbereich

Pressions

Presiones

Pressões

1 bar (0.1 MPa)

10 bar (1 MPa)



Funzionamento

Semplice effetto magnetico

(non magnetico su richiesta).

Doppio effetto magnetico

(non magnetico su richiesta), stelo singolo o passante, ammortizzato o non ammortizzato.

Functioning

Single acting magnetic

(non-magnetic upon request).

Double acting, magnetic

(non-magnetic upon request), single or double end rod, cushioned or non-cushioned.

Funktion

Einfachwirkend, magnetisch

(nicht magnetisch auf Anfrage).

Doppeltwirkend, magnetisch

(nicht magnetisch auf Anfrage), einseitige oder durchgehende Kolbenstange, gedämpft oder ungedämpft.

Exécutions

Simple effet magnétique

(non magnétique sur demande).

Double effet magnétique

(non magnétique sur demande), tige simple ou traversante, avec ou sans amortisseur.

Funcionamiento

Simple efecto magnético

(no magnético bajo solicitud).

Doble efecto, magnético

(no magnético bajo solicitud), vástago simple o pasante, amortiguado o no amortiguado.

Funcionamento

Simple ação magnética

(não magnética sob solicitação).

Dupla ação, magnética

(não magnética sob solicitação), haste simples ou passante, com ou sem amortecimento.



Temperature

Temperatures

Temperatur

Températures

Temperaturas

Temperaturas

0 °C (-20 °C con aria secca)

(-20 °C with dry air)

(-20 °C mit trockener Luft)

(-20 °C avec air sec)

(-20 °C con aire seco)

(-20 °C com ar seco)

+ 80 °C



Alesaggi

Bores

Durchmesser

Diamètres

Diámetros

Diâmetros

32 - 40 - 50 - 63 mm



Fluidi compatibili

Aria compressa filtrata lubrificata e non lubrificata.

Fluids

Filtered and lubricated compressed air as well as non lubricated air.

Geignete Medien

Gefilterte druckluft, auch für mit öl versetzte druckluft geeignet.

Fluides compatibles

Air comprimé filtré, lubrifié ou non lubrifié.

Fluidos compatibles

Aire comprimido filtrado lubricado y no lubricado.

Fluidos compatíveis

Ar comprimido filtrado e lubrificado ou não lubrificado.



Corse Standard

Standard Strokes

Standardhub

Courses standards

Carreras Standard

Cursos Padrão

from 10 to 500 mm



Sensori consigliati

Sensors recommended

Empfohlene Sensoren

Capteurs recommandés

Sensores recomendados

Sensores aconselhados

DSL



Adattatore per sensore

Sensor adapter

Sensor Adapter

Adaptateur pour capteur

Adaptador para sensor

Adaptador para sensor

AFX

Consumi cilindro - Cylinder air consumption - Zylinder Luftverbrauch - Consommation d'air des vérins - Consumo cilindro - Consumo de ar do cilindro.

Cilindro Cylinder Zylinder Vérins Cilindro Cilindro	Stelo Rod Stange Tige Vástago Haste	Superficie utile Working Surface Arbeitsfläche Surface de travail Superficie útil Superficie útil	Pressione di lavoro Operating pressure Betriebsdruck Pression de service Presión de trabajo Pressão de operação									
			Ø	Ø	mm ²	bar						
			1	2	3	4	5	6	7	8	9	10
Consumo aria per ogni 10 mm di corsa <i>Air consumption for each 10 mm of stroke</i> <i>Luftverbrauch pro 10 mm Hub</i> <i>Consommation d'air par 10 mm de course</i> <i>Consumo aire para cada 10 mm de carrera</i> <i>Consumo de ar para cada 10 mm de curso</i> NI												
32	12	S = 804	0,016	0,024	0,032	0,040	0,048	0,056	0,064	0,072	0,080	0,088
		T = 691	0,014	0,021	0,028	0,035	0,041	0,048	0,055	0,062	0,069	0,076
40	16	S = 1257	0,025	0,038	0,050	0,063	0,075	0,088	0,101	0,113	0,126	0,138
		T = 1056	0,021	0,032	0,042	0,053	0,063	0,074	0,084	0,095	0,106	0,116
50	20	S = 1963	0,039	0,059	0,079	0,098	0,118	0,137	0,157	0,177	0,196	0,216
		T = 1649	0,033	0,049	0,066	0,082	0,099	0,115	0,132	0,148	0,165	0,181
63	20	S = 3117	0,062	0,094	0,125	0,156	0,187	0,218	0,249	0,281	0,312	0,343
		T = 2803	0,056	0,084	0,112	0,140	0,168	0,196	0,224	0,252	0,280	0,308

S : Spinta
Thrust
Schub
Poussée
Empuje
Avanço

T : Trazione
Traction
Zugkraft
Traction
Tracción
Recuo


Tabella dei codici di ordinazione
Ordering codes
Bestellschlüssel
Code de commande
Tabla de codificación para pedidos
Tabela de codificação para compra

SERIE	Ø mm	Corsa Stroke Hub Course Carrera Curso mm
-------	---------	--

A B
0 3 2
0 0 2 5

- ▲ **AB** Semplice Effetto Magnetico
Single-Acting Magnetic
Einfachwirkend Magnetisch
Simple Effet Magnétique
Simple efecto magnético
Simples Ação Magnético
- ▲ **AD** Semplice Effetto Magnetico
Molla in Spinta
Single-Acting Magnetic - Spring Thrust
Einfachwirkend Magnetisch
Kolben Ausgefahren
Simple Effet Magnétique - Tige Sortie
Simple Efecto Magnético - Muelle en Empuje
Simples Ação Magnético - Avanço Mola
- **AF** Doppio Effetto Magnetico
Double Acting Magnetic
Doppeltwirkend Magnetisch
Double Effet Magnétique
Doble efecto magnético
Dupla Ação Magnético
- ◆ **AH** Doppio Effetto Ammortizzato Magnetico
Double Acting Cushioned Magnetic
Doppeltwirkend Dämpfung Magnetisch
Double Effet Amortisseurs Magnétique
Doble Efecto Amortiguado Magnético
Dupla Ação Magnético Com Amortecimento
- **AJ** Doppio Effetto Stelo Passante Magnetico
Double Acting Magnetic With Double Rod End
Doppeltwirkend Durchgehender Kolben
Magnetisch
Double Effet Tige Traversante Magnétique
Doble Efecto Vástago pasante Magnético
Dupla Ação Haste Passante Magnético
- ◆ **AL** Doppio Effetto Stelo Passante Ammortizzato Magnetico
Double Acting Cushioned Magnetic With Double Rod End
Doppeltwirkend Durchgehender Kolben
Dämpfung Magnetisch
Double Effet Tige Traversante Amortisseurs Magnétique
Doble Efecto Vástago Pasante Amortiguado Magnético
Dupla Ação Haste Passante Magnético Com Amortecimento

 032
040
050
063

 0010
0025
0050
0080
0100
0125
0150
0160
0200
0250
0320
0400
0500

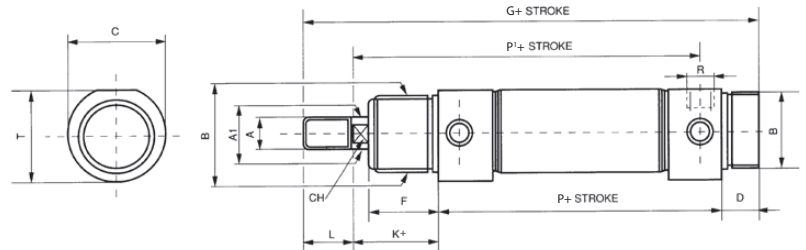
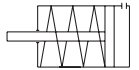
A richiesta corse intermedie o superiori.
Intermediate or higher strokes are available upon request.
Auf Anfrage Zwischenhübe.
Autres courses sur demande.
Bajo demanda carreras intermedias o superiores.
Cursos intermediários ou superiores sob encomenda.

Ø mm	Corse - Strokes - Hub - Courses - Carreras - Cursos mm											
	10	25	50	80	100	125	160	200	250	320	400	500
32	▲●	▲◆●	▲◆●	◆●	◆●	◆●	◆●	◆●	◆●	◆●	◆●	◆●
40	▲●	▲◆●	▲◆●	◆●	◆●	◆●	◆●	◆●	◆●	◆●	◆●	◆●
50	▲●	▲◆●	▲◆●	◆●	◆●	◆●	◆●	◆●	◆●	◆●	◆●	◆●
63	▲●	▲◆●	▲◆●	◆●	◆●	◆●	◆●	◆●	◆●	◆●	◆●	◆●

AB

SEMPLICE EFFETTO MAGNETICO

SINGLE-ACTING MAGNETIC
 EINFACHWIRKEND MAGNETISCH
 SIMPLE EFFET MAGNÉTIQUE
 SIMPLE EFECTO MAGNÉTICO
 SIMPLAS AÇÃO MAGNÉTICO

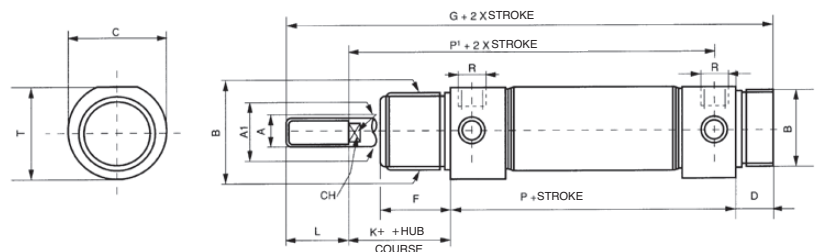


Ø	A	A1	B	T	C	D	F	G	K	L	P	P'	CH	R
32	M10x1.25	12	M30x1.5	36.5	38	14	30	168	38	20	96	125	10	1/8" GAS
40	M12x1.25	16	M38x1.5	44	46	16	35	196	45	24	111	144	12	1/4" GAS
50	M16x1.5	20	M45x1.5	55	57	18	38	220	50	32	120	158	16	1/4" GAS
63	M16x1.5	20	M45x1.5	67.5	70	18	38	224	50	32	124	161	16	3/8" GAS

AD

SEMPLICE EFFETTO MAGNETICO - MOLLA IN SPINTA

SINGLE-ACTING MAGNETIC - SPRING THRUST
 EINFACHWIRKEND MAGNETISCH KOLBEN AUSGEFAHREN
 SIMPLE EFFET MAGNÉTIQUE - TIGE SORTIE
 SIMPLE EFECTO MAGNÉTICO - MUELLE EN EMPUJE
 SIMPLAS AÇÃO MAGNÉTICO - AVANÇO MOLA

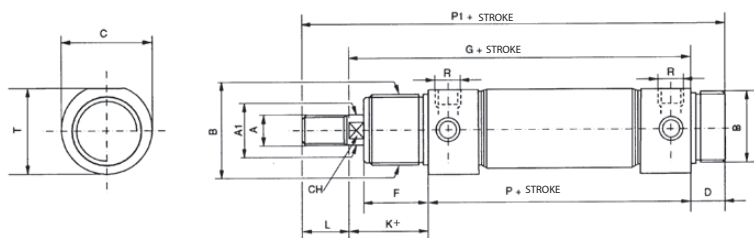
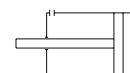


Ø	A	A1	B	T	C	D	F	G	K	L	P	P'	CH	R
32	M10x1.25	12	M30x1.5	36.5	38	14	30	168	38	20	96	125	10	1/8" GAS
40	M12x1.25	16	M38x1.5	44	46	16	35	196	45	24	111	144	12	1/4" GAS
50	M16x1.5	20	M45x1.5	55	57	18	38	220	50	32	120	158	16	1/4" GAS
63	M16x1.5	20	M45x1.5	67.5	70	18	38	224	50	32	124	161	16	3/8" GAS

AF

DOPPIO EFFETTO MAGNETICO

DOUBLE ACTING MAGNETIC
 DOPPELTWIRKEND MAGNETISCH
 DOUBLE EFFET MAGNÉTIQUE
 DOBLE EFECTO MAGNÉTICO
 DUPLA AÇÃO MAGNÉTICO

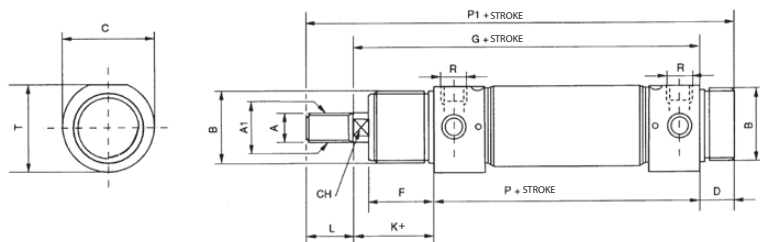
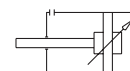


Ø	A	A1	B	T	C	D	F	G	K	L	P	P'	CH	R
32	M10x1.25	12	M30x1.5	36.5	38	14	30	134	38	20	96	168	10	1/8"GAS
40	M12x1.25	16	M38x1.5	44	46	16	35	156	45	24	111	196	12	1/4"GAS
50	M16x1.5	20	M45x1.5	55	57	18	38	170	50	32	120	220	16	1/4"GAS
63	M16x1.5	20	M45x1.5	67.5	70	18	38	174	50	32	124	224	16	3/8"GAS

AH

DOPPIO EFFETTO AMMORTIZZATO MAGNETICO

DOUBLE ACTING CUSHIONED MAGNETIC
 DOPPELTWIRKEND DÄMPFUNG MAGNETISCH
 DOUBLE EFFET AMORTISSEURS MAGNÉTIQUE
 DOBLE EFECTO AMORTIGUADO MAGNÉTICO
 DUPLA AÇÃO MAGNÉTICO COM AMORTECIMENTO

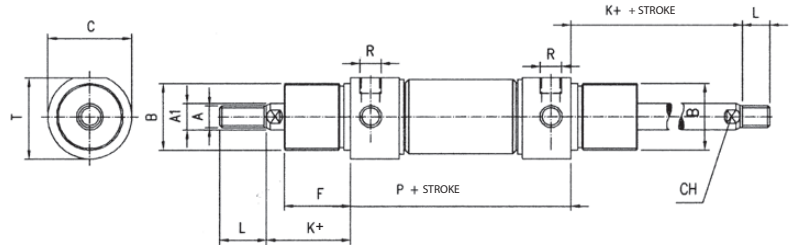
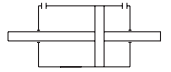


Ø	A	A1	B	T	C	D	F	G	K	L	P	P'	CH	R
32	M10x1.25	12	M30x1.5	36.5	38	14	30	134	38	20	96	168	10	1/8"GAS
40	M12x1.25	16	M38x1.5	44	46	16	35	156	45	24	111	196	12	1/4"GAS
50	M16x1.5	20	M45x1.5	55	57	18	38	170	50	32	120	220	16	1/4"GAS
63	M16x1.5	20	M45x1.5	67.5	70	18	38	174	50	32	124	224	16	3/8"GAS

AJ

DOPPIO EFFETTO STELO PASSANTE MAGNETICO

DOUBLE ACTING MAGNETIC WITH DOUBLE ROD END
 DOPPELTWIRKEND DURCHGEHENDER KOLBEN MAGNETISCH
 DOUBLE EFFET TIGE TRAVERSANTE MAGNÉTIQUE
 DOBLE EFECTO VÁSTAGO PASANTE MAGNÉTICO
 DUPLA AÇÃO HASTE PASSANTE MAGNÉTICO

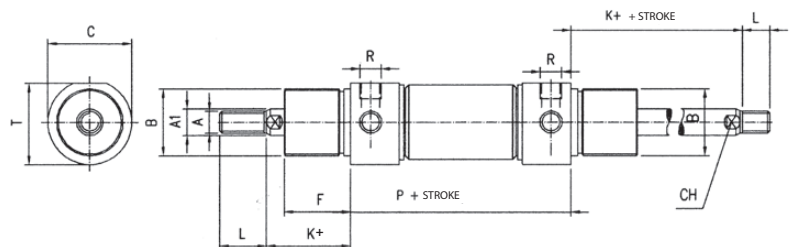
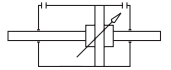


Ø	A	A1	B	T	C	F	K	L	P	CH	R
32	M10x1.25	12	M30x1.5	36.5	38	30	38	20	96	10	1/8" GAS
40	M12x1.25	16	M38x1.5	44	46	35	45	24	111	12	1/4" GAS
50	M16x1.5	20	M45x1.5	55	57	38	50	32	120	16	1/4" GAS
63	M16x1.5	20	M45x1.5	67.5	70	38	50	32	124	16	3/8" GAS

AL

DOPPIO EFFETTO STELO PASSANTE AMMORTIZZATO MAGNETICO

DOUBLE ACTING CUSHIONED MAGNETIC WITH DOUBLE ROD END
 DOPPELTWIRKEND DURCHGEHENDER KOLBEN DÄMPFUNG MAGNETISCH
 DOUBLE EFFET TIGE TRAVERSANTE AMORTISSEURS MAGNÉTIQUE
 DOBLE EFECTO VÁSTAGO PASANTE AMORTIGUADO MAGNÉTICO
 DUPLA AÇÃO HASTE PASSANTE MAGNÉTICO COM AMORTECIMENTO



Ø	A	A1	B	T	C	F	K	L	P	CH	R
32	M10x1.25	12	M30x1.5	36.5	38	30	38	20	96	10	1/8" GAS
40	M12x1.25	16	M38x1.5	44	46	35	45	24	111	12	1/4" GAS
50	M16x1.5	20	M45x1.5	55	57	38	50	32	120	16	1/4" GAS
63	M16x1.5	20	M45x1.5	67.5	70	38	50	32	124	16	3/8" GAS

ACC

KIT CERNIERA CON VITI DI SERRAGGIO

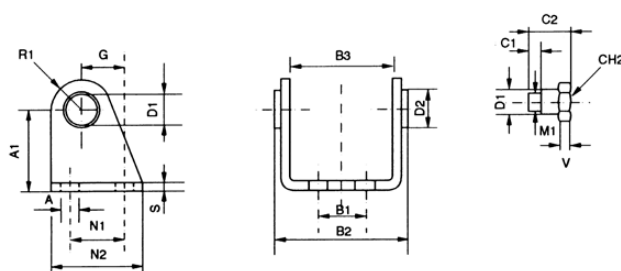
CLEVIS BRACKET

GABELBEFESTIGUNG INKL. BEFESTIGUNGSSCHRAUBEN

CHAPE DE FIXATION

KIT CHARNELA CON TORNILLOS DE FIJACIÓN

SUPOORTE OSCILANTE



Code	Ø	D1	D2	A	A1	G	M1	N1	N2	R1	S	CH2	B1	B2	B3	V	C1	C2
ACC 032	32	10	16	7	35	20	M8x1	24	40	12	4	13	20	50.1	38.1	4	6	18
ACC 040	40	12	18	9	40	27	M10x1	30	50	13	5	17	28	60.1	46.1	5	7	21.6
ACC 050	50	14	23	9	45	30	M12x1.5	34	54	14	6	19	34	74.1	57.1	6	9	26.4
ACC 063	63	16	24	9	50	34	M14x1.5	35	65	16	6	19	42	88.1	70.1	6	15	34

MATERIALE: Acciaio - MATERIAL: Steel - MATERIAL: Stahl - MATÉRIEL: Acier - MATERIAL: Acero - MATERIAL: Aço

APD

PIEDINO FLANGIA

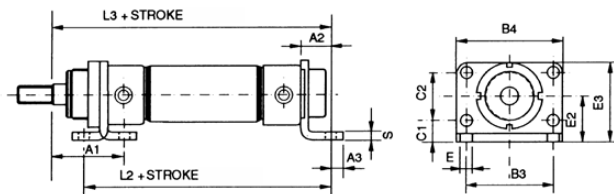
FOOT FLANGE

FUSSBEFESTIGUNG

EQUERRE DE FIXATION

PATA BRIDA

PÉS FLANGE



Code	Ø	E	E2	E3	C1	C2	L2	L3	B3	B4	S	A1	A2	A3
APD 032	32	7	28	49	14	28	124	148	52	66	4	48	14	7
APD 040	40	9	33	58	18	30	151	176	60	80	5	60	20	10
APD 050	50	9	40	70	20	40	160	190	70	90	6	64	20	10
APD 063	63	9	45	80	20	50	164	194	76	96	6	65	20	10

MATERIALE: Acciaio - MATERIAL: Steel - MATERIAL: Stahl - MATÉRIEL: Acier - MATERIAL: Acero - MATERIAL: Aço

AGT

GHIERA

NUT

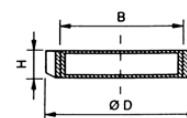
KREUZLOCHMUTTER

ECROU DE FLASQUE AVANT

TUERCA TAPAS

PORCA

Code	B	D	H
AGT 032	M30x1.5	45	7
AGT 040	M38x1.5	50	8
AGT 050	M45x1.5	58	9



MATERIALE: Acciaio - MATERIAL: Steel - MATERIAL: Stahl - MATÉRIEL: Acier - MATERIAL: Acero - MATERIAL: Aço

APE

FISSAGGIO CON 2 PERNI

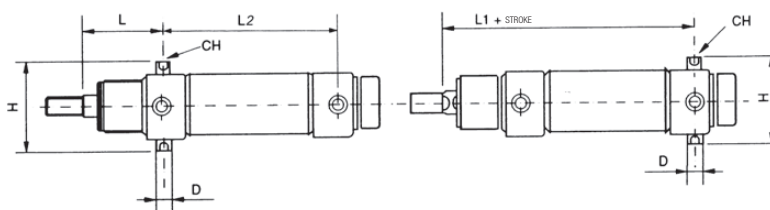
PIVOT

BEFESTIGUNG MIT 2 ACHSZAPFEN

FIXATION À TOURILLONS

FIJACIÓN CON 2 PERNOS

PIVOT



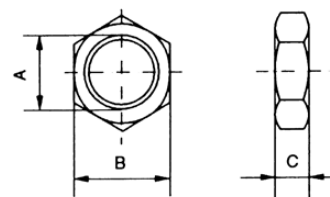
Code	Ø	D	H	L1	L2	L	CH
APE 032	32	10	51	125	78	47	5
APE 040	40	12	61	144	87	57	6
APE 050	50	14	75	158	96	62	6
APE 063	63	16	90	161	98	63	8

MATERIALE: Acciaio - MATERIAL: Steel - MATERIAL: Stahl - MATÉRIEL: Acier - MATERIAL: Acero - MATERIAL: Aço

DA

DADO PER STELI

NUT FOR RODS
MUTTER FÜR KOLBENSTANGE
ÉCROU POUR TIGE DE PISTON
TUERCA PARA VÁSTAGO
PORCA PARA HASTE



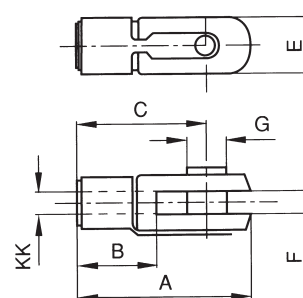
Code	A	B	C
ODA00 00 51 C9 ZI	M10x1.25	17	8
ODA00 00 51 D5 ZI	M12x1.25	19	7
ODA00 00 51 E3 ZI	M16x1.5	22	6

MATERIALE: Acciaio - MATERIAL: Steel - MATERIAL: Stahl - MATÉRIEL: Acier - MATERIAL: Acero - MATERIAL: Aço

FC

FORCELLA CON CLIPS

YOKE WITH LOCABLE PIN
GABELKOPF MIT SICHERUNGSClip
CHAPE DE TIGE AVEC CLIP DE SÉCURITÉ
HORQUILLA CON CLIPS
GARFO COM CLIPS



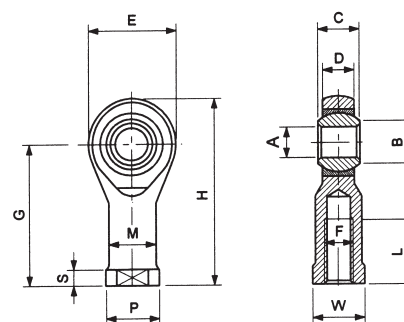
Code	KK	A	B	C	E	F	G
FC 025	M10x1.25	52	20	40	20	10	10
FC 040	M12x1.25	62	24	48	24	12	12
FC 050	M16x1.5	83	32	64	32	16	16

MATERIALE: Acciaio - MATERIAL: Steel - MATERIAL: Stahl - MATÉRIEL: Acier - MATERIAL: Acero - MATERIAL: Aço

TF

TESTE DI BIELLA AUTOLUBRIFICANTI

ROD ENDS SELF-LUBRICATING
GELENKKOPF SELBSTSCHMIEREND
OUILLETON A ROTULE AUTOLUBRIFIANT
RÓTULA AUTOLUBRICANTE
RÓTULA ESFERA AUTO-LUBRIFICANTE



Code	Code	F	A	B	C	Ø Sfera Sphere Kugel Sphère Esfera Esfera	D	E	G	H	L	M	P	S	W	Carico radiale Radial load Radiallast Charge radiale Carga radial Carga radial	Peso Weight Gewicht Poids Peso Peso	
			H7	0	0 -0.13		±0.13	±0.5	±0.5		±0.7	±0.7	±0.5	+0.2 -0.7	±0.25	D S	g	
TF 025	TFI 025	M10x1.25	10	12,9	14	19,05	11,5	30	43	58	15	15	19	6,5	16	1.200	3.100	88
TF 040	TFI 040	M12x1.25	12	15,4	16	22,23	12,5	34	50	67	18	17,5	22	6,5	18	1.400	3.700	120
TF 050	TFI 050	M16x1.5	16	19,3	21	28,58	15,5	42	64	85	24	22	27	8	24	2.500	6.300	240

• MATERIALE: Acciaio - MATERIAL: Steel - MATERIAL: Stahl - MATÉRIEL: Acier - MATERIAL: Acero - MATERIAL: Aço

■ MATERIALE: Inox - MATERIAL: Inox - MATERIAL: Inox - MATÉRIEL: Inox - MATERIAL: Inox - MATERIAL: Inox

- D** : Dinamico
Dynamic
Dinamisch
Dynamique
Dinâmica
Dinámico
- S** : Statico
Static
Statis
Statique
Estático
Estático