

SERIE P - CILINDRI COMPATTI / INTERASSI ISO 15552/6431

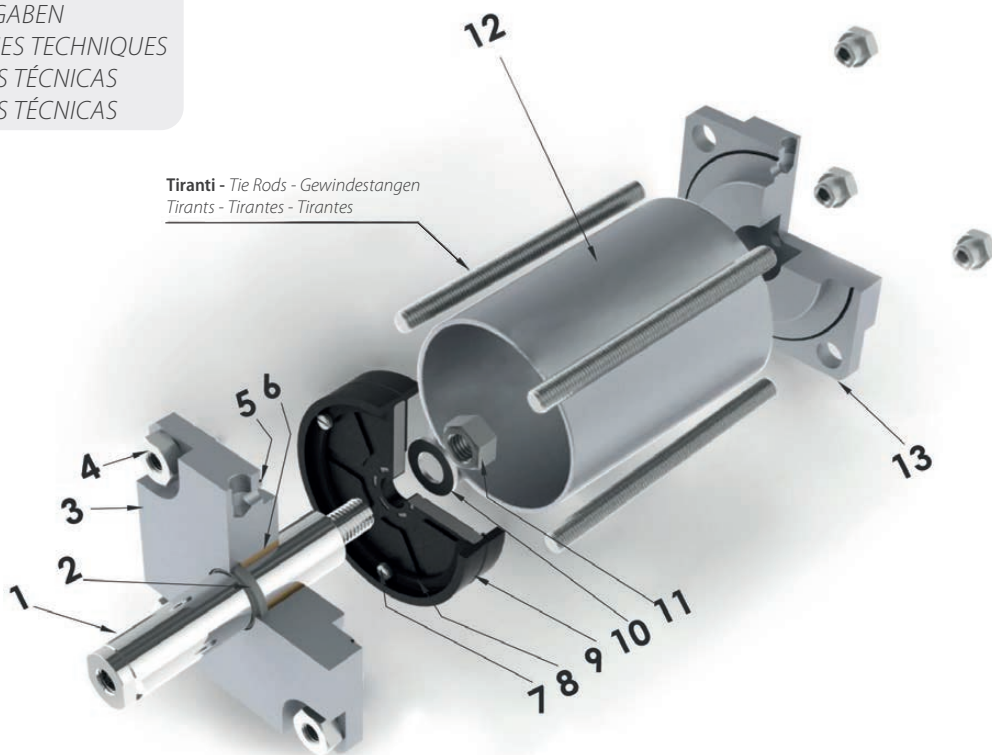


COMPACT CYLINDERS / WHEELBASES ISO 15552/6431
 KOMPAKTZYLINDER / RADSTÄNDE ISO 15552/6431
 VÉRINS COMPACTS / EMPATTEMENTS ISO 15552/6431
 CILINDROS COMPACTOS / DISTANCIAS ENTRE EJES ISO 15552/6431
 CILINDROS COMPACTOS / DISTÂNCIAS ENTRE EIXOS ISO 15552/6431



CARATTERISTICHE TECNICHE

TECHNICAL CHARACTERISTICS
 TECHNISCHE ANGABEN
 CARACTÉRISTIQUES TECHNIQUES
 CARACTERÍSTICAS TÉCNICAS
 CARACTERÍSTICAS TÉCNICAS



Tiranti - Tie Rods - Gewindestangen
 Tirants - Tirantes - Tirantes

Materiali e Componenti **IT**

- 1 Stelo in Acciaio cromato o Acciaio inox
- 2 Guarnizione stelo in Poliuretano
- 3 Testata anteriore in Alluminio Anodizzato
- 4 Vite di fissaggio in Acciaio zincato
- 5 O-ring in NBR
- 6 Bronzina in Bronzo sinterizzato
- 7 Vite di fissaggio in Acciaio zincato
- 8 Magnete in Plastroferrite
- 9 Pistone NBR (Ø250 Pistone in Alluminio e poliuretano)
- 10 Rondella in acciaio zincato
- 11 Dado in Acciaio zincato
- 12 Tubo in Alluminio anodizzato
- 13 Testata posteriore in Alluminio Anodizzato

Component Parts and Materials **GB**

- 1 Rod Chromium plated steel or Stainless steel
- 2 Rod seal in Polyurethane
- 3 Front head In anodized aluminium
- 4 Fixing screw Galvanized steel
- 5 O-ring in NBR
- 6 Bush in Sintered bronze
- 7 Fixing screw Galvanized steel
- 8 Magnet Bonded ferrite
- 9 NBR Piston (Ø250 Aluminium and poliurethane)
- 10 Washer Galvanized steel
- 11 Nut Galvanized steel
- 12 Tube Anodized aluminium
- 13 Rear head In anodized aluminium

Komponenten und Materialien **DE**

- 1 Kolbenstange Stahl verchromt oder Edelstahl
- 2 Kolbenstangendichtung aus Polyurethan
- 3 Zylinderkopf Aluminium eloxiert
- 4 Flanschschrauben Stahl verzinkt
- 5 O-Ring Dichtung aus NBR
- 6 Gleitlager Sinterbronze
- 7 Schrauben Stahl verzinkt
- 8 Magnetring Plastroferrit
- 9 Kolben aus NBR (Ø250 Kolben aus Aluminium und Polyurethan)
- 10 Scheibe aus Stahl verzinkt
- 11 Mutter aus Stahl verzinkt
- 12 Zylinderrohr Aluminium eloxiert
- 13 Zylinderdeckel Aluminium eloxiert

Matériaux et Composants **FR**

- 1 Tige en acier chromé ou acier inoxydable
- 2 Joint de tige en polyuréthane
- 3 Flasque en aluminium anodisé
- 4 Vis en acier galvanisé
- 5 Joint torique en NBR
- 6 Palier en bronze fritté
- 7 Vis en acier galvanisé
- 8 Aimants en plastroferrite
- 9 Piston en NBR (Ø250 Aluminium et poliuréthane)
- 10 Rondelle en acier galvanisé
- 11 Ecrou en acier galvanisé
- 12 Tube en aluminium anodisé
- 13 Flasque en aluminium anodisé

Materialies y componentes **ES**

- 1 Vástago en Acero cromado o Acero inox
- 2 Junta vástago en Poliuretano
- 3 Tapa anterior en Aluminio Anodizado
- 4 Tornillos de fijación en Acero zincado
- 5 Junta tórica en NBR
- 6 Cojinete en Bronce sinterizado
- 7 Tornillos de fijación en Acero zincado
- 8 Magnete en Plastroferrita
- 9 Pistón NBR (Ø250 Pistón en Aluminio e poliuretano)
- 10 Arandela en acero zincado
- 11 Tuerca en Acero zincado
- 12 Camisa en Aluminio anodizado
- 13 Tapa posterior en Aluminio Anodizado

Materialies e Componentes **PT**

- 1 Haste em Aço Cromado ou Aço inox
- 2 Vedação da Haste em Poliuretano
- 3 Cabeçote frontal em alumínio anodizado
- 4 Parafusos de fixação em Aço Zincado
- 5 O-ring em NBR
- 6 Bucha do cabeçote em bronze sinterizado
- 7 Parafusos de fixação em Aço Zincado
- 8 Imã em plastroferrite
- 9 Êmbolo NBR (Ø250 Êmbolo em alumínio e poliuretano)
- 10 Arruela em Aço Zincado
- 11 Porca em aço zincado
- 12 Camisa em Alumínio anodizado
- 13 Cabeçote traseiro em alumínio anodizado



Norma di Riferimento

Reference standard

Entspricht der Norm

Norme de référence

Normativa de referencia

Norma de referência

1907/2006

REACH ✓

2011/65/CE

RoHS ✓

SILICON
FREE

II 2GD Ex h IIC T6



Pressioni

Pressures

Druckbereich

Pressions

Presiones

Pressões

1 bar (0.1 MPa)

10 bar (1 MPa)



Temperature

Temperatures

Temperatur

Températures

Temperaturas

Temperaturas

0 °C (-20 °C con aria secca)

(-20 °C with dry air)

(-20 °C mit trockener Luft)

(-20 °C avec air sec)

(-20 °C con aire seco)

(-20 °C com ar seco)

+ 80 °C



Fluidi compatibili

Aria compressa filtrata lubrificata e non lubrificata.

Fluids

Filtered and lubricated compressed air as well as non lubricated air.

Geignete Medien

Gefilterte druckluft, auch für mit öl versetzte druckluft geeignet

Fluides compatibles

Air comprimé filtré, lubrifié ou non lubrifié.

Fluidos compatibles

Aire comprimido filtrado lubricado y no lubricado.

Fluidos compatíveis

Ar comprimido filtrado e lubrificado ou não lubrificado.



Funzionamento

Doppio effetto magnetico. Stelo singolo o passante.

Functioning

Double-acting magnetic. Single or through piston rod.

Funktion

Doppeltwirkend Magnetisch. Durchgehender Kolben

Exécutions

Duble effet Magnétique. Tige simple outraversante.

Funcionamiento

Doble efecto magnético. Vástago simple o pasante.

Funcionamento

Dupla Ação Magnético. Haste Simples e Passante.



Alesaggi

Bores

Durchmesser

Diamètres

Diámetros

Diâmetros

125 - 160 - 200 - 250 mm



Corse Standard

Standard Strokes

Standardhub

Courses standards

Carreras Standard

Cursos Padrão

from 5 to 1000 mm



Sensori consigliati

Sensors recommended

Empfohlene Sensoren

Capteurs recommandés

Sensores recomendados

Sensores aconselhados

DSL

DSH

DT

FORZE E CONSUMI
FORCES AND CONSUMPTIONS
KRÄFTE UND LUFTVERBRAUCH
FORCES ET CONSOMMATIONS D'AIR
FUERZAS Y CONSUMOS
FORÇAS E CONSUMOS

Vedi pag. 18.63 - 18.64
See page 18.63 - 18.64
Siehe Seite 18.63 - 18.64
Voir pag. 18.63 - 18.64
Ver pág. 18.63 - 18.64
Ver pág. 18.63 - 18.64



Tabella dei codici di ordinazione

- Ordering codes
- Bestellschlüssel
- Code de commande
- Tabla de codificación para pedidos
- Tabela de codificação para compra

SERIE	Versione Version Ausführung Version Version Versão	Ø mm	Corsa Stroke Hub Course Carrera Curso mm	Profilo Profile Rohr Tube Perfil	Varianti Choices Varianten Options Variantes Variações
-------	---	---------	--	--	---

P F **1 2 5** **0 0 2 5** **T** **I S**

▲ PF Doppio Effetto Magnetico
 Double Acting Magnetic
 Doppeltwirkend
 Magnetisch
 Double Effet Magnétique
 Doble Efecto magnético
 Dupla Ação Magnético

= Standard Stelo femmina
 Standard female rod
 Standard: Kolbenstange mit IG
 Standard: tige avec taraudage
 Standard Vástago hembra
 Standard haste fêmea

125
160
200
250

0005
0010
0015
0020
0025
0030
0040
0050
0060
0080
0100
0125
0150
0200
0250
0300
0320
0350
0400
0450
0500
0600
0700
0800
0900
1000

T Camicia in alluminio
 profilo tondo con tiranti
 Anodized aluminium tube
 round profile with tie rods
 Aluminiumrohr mit
 Gewindestangenbefestigung
 Tube en aluminium avec
 tirants de fixations
 Camisa aluminio perfil
 redondo con tirantes.
 Camisa em alumínio de perfil
 redondo.

IS Stelo inox
 Stainless steel rod
 Stange Edelstahl
 Tige en acier inoxydable
 Vástago inox
 Haste em Inox

◆ PJ Doppio Effetto Stelo
 Passante Magnetico
 Double Acting Magnetic
 With Double Rod End
 Doppeltwirkend
 Durchgehender Kolben
 Magnetisch
 Double Effet Tige
 Traversante Magnétique
 Doble Efecto Vástago
 pasante Magnético
 Dupla Ação Haste
 Passante Magnético

M = Stelo Maschio
 Male rod
 Aussengewinde
 Filetage mâle
 Vástago macho
 Haste macho

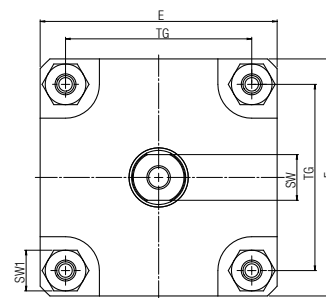
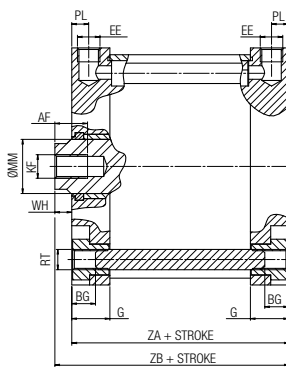
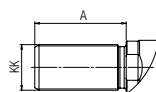
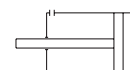
A richiesta corse intermedie o superiori.
 Intermediate or higher strokes are available upon request.
 Auf Anfrage Zwischenhübe.
 Autres courses sur demande.
 Bajo demanda carreras intermedias o superiores.
 Cursos intermediários ou superiores sob encomenda.

Ø mm	Corse - Strokes - Hub - Courses - Carreras - Cursos mm																										
	5	10	15	20	25	30	40	50	60	80	100	125	150	200	250	300	320	350	400	450	500	600	700	800	900	1000	
125	▲	▲	▲	▲	▲	▲	▲	▲	▲	▲	▲	▲	▲	▲	▲	▲	▲	▲	▲	▲	▲	▲	▲	▲	▲	▲	▲
160	▲	▲	▲	▲	▲	▲	▲	▲	▲	▲	▲	▲	▲	▲	▲	▲	▲	▲	▲	▲	▲	▲	▲	▲	▲	▲	▲
200	▲	▲	▲	▲	▲	▲	▲	▲	▲	▲	▲	▲	▲	▲	▲	▲	▲	▲	▲	▲	▲	▲	▲	▲	▲	▲	▲
250	▲	▲	▲	▲	▲	▲	▲	▲	▲	▲	▲	▲	▲	▲	▲	▲	▲	▲	▲	▲	▲	▲	▲	▲	▲	▲	▲

PF

DOPPIO EFFETTO MAGNETICO

DOUBLE ACTING MAGNETIC
 DOPPELTWIRKEND MAGNETISCH
 DOUBLE EFFET MAGNÉTIQUE
 DOBLE EFECTO MAGNÉTICO
 DUPLA AÇÃO MAGNÉTICO

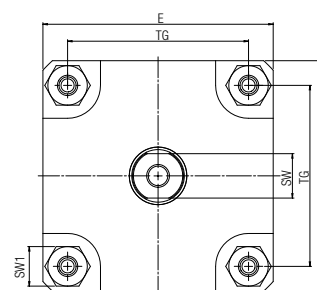
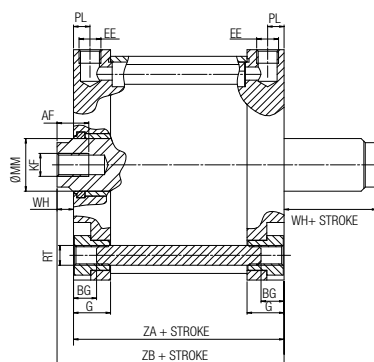
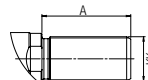
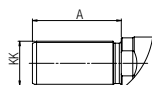
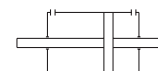


∅	A	E	G	TG	AF	BG	EE	KF	KK	MM	PL	RT	SW	WH	ZA	ZB	SW1
125	54	140	22.5	110	25	12	1/4"G	M14	M27X2	32	10	M12	27	10	78	88	24
160	72	180	26.5	140	30	13	3/8"G	M20	M36X2	40	12	M16	36	12	87	99	30
200	72	220	26.5	175	30	13	3/8"G	M20	M36X2	40	12	M16	36	12	87	99	30
250	84	270	35	220	30	16	1/2"G	M24X2	M42X2	50	16	M20	46	15	125	140	36

PJ

DOPPIO EFFETTO STELO PASSANTE MAGNETICO

DOUBLE ACTING MAGNETIC WITH DOUBLE ROD END
 DOPPELTWIRKEND DURCHGEHENDER KOLBEN MAGNETISCH
 DOUBLE EFFET TIGE TRAVERSANTE MAGNÉTIQUE
 DOBLE EFECTO VÁSTAGO PASANTE MAGNÉTICO
 DUPLA AÇÃO HASTE PASSANTE MAGNÉTICO



∅	A	E	G	TG	AF	BG	EE	KF	KK	MM	PL	RT	SW	WH	ZA	ZB	SW1
125	54	140	22.5	110	25	12	1/4"G	M14	M27X2	32	10	M12	27	10	78	88	24
160	72	180	26.5	140	30	13	3/8"G	M20	M36X2	40	12	M16	36	12	87	99	30
200	72	220	26.5	175	30	13	3/8"G	M20	M36X2	40	12	M16	36	12	87	99	30
250	84	270	35	220	30	16	1/2"G	M24X2	M42X2	50	16	M20	46	15	125	140	36

