

Cilindro elettrico per motore in linea

Electric Actuator for In-line motor mount
Elektrischer Zylinder für Inline Motor
Verin électrique pour moteur en ligne
Cilindro eléctrico para motor en línea
Cilindro elétrico para motor em linha

Ø 32-63 mm



Serie H

Pag. 19.9

Cilindro elettrico per motore in parallelo

Electric Actuator for parallel motor mount
Elektrischer Zylinder für paralleler motorbefestigung
Verin électrique pour moteur en parallele
Cilindro eléctrico para motor en paralelo
Cilindro elétrico para motor em paralelo

Ø 32-63 mm



Serie G

Pag. 19.10

Cilindro elettrico con motore in linea

Electric Actuator with In-line motor mount
Elektrischer Zylinder mit Inline Motor
Verin électrique avec moteur en ligne
Cilindro eléctrico con motor en línea
Cilindro elétrico com motor em linha

Ø 32-63 mm



Serie H

Pag. 19.14

Cilindro elettrico con motore in parallelo

Electric Actuator with parallel motor mount
Elektrischer Zylinder mit paralleler motorbefestigung
Verin électrique avec moteur en parallele
Cilindro eléctrico con motor en paralelo
Cilindro elétrico com motor em paralelo

Ø 32-63 mm



Serie G

Pag. 19.15

Motori brushless

Brushless motors
Bürstenloser motor
Moteurs brushless
Motore brushless
Motores sem escova



Motors

Pag. 19.19

Servoazionamenti

Servo motor
Servo Motor
Servo variateur
Servo-accionamiento
Servo-acionamento



Serie SA

Pag. 19.24

Accessori per Cilindri

Accessories for Cylinders
Befestigungselemente für Zylinder
Accessoires pour Vérins
Accesorios para Cilindros
Accesorios para Cilindros

ISO 15552 - Ø 32-63 mm



Accessories

Pag. 19.30

Sensori

Sensors
Sensoren
Capteurs
Sensores
Sensores

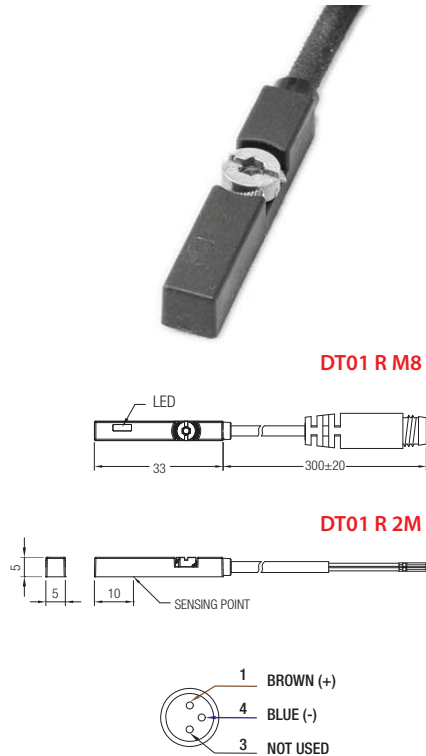


Sensors

Pag. 19.39

SERIE DT - SENSORI MAGNETICI

MAGNETIC SWITCHES
MAGNETISCHE SENSOREN
CAPTEURS MAGNÉTIQUES
SENSORES MAGNÉTICOS
SENSORES MAGNÉTICOS



	Code: DT01 R 2M	Code: DT01 R M8
Connessione Connection Anschlussart Connexion Conexión Conexão	ø 2,8 - 2 WIRE PU - 2MT	ø 2,8 - 2 WIRE PU - M8 CONNECTOR
Logica di commutazione Switching logic Umschaltlogik Logique de commutation Lógica de comutación Lógica de comutação	SPST, Normally open	
Tipo sensore Sensor type Sensortyp Type de capteur Tipo de sensor Tipo de sensor	Reed Switch	
Tensione d'esercizio Voltage Range Spannung Tension Voltaje de trabajo Tensão de trabalho	5÷240V DC/AC	
Corrente di commutazione Switching current Schaltstrom Courant de commutation Corriente de comutación Corrente de comutação	100 mA max	
Contatto nominale Contact rating Kontaktbelastbarkeit Puissance nominale Contacto nominal Contato nominal	10W max	
Caduta di tensione max Max voltage drop Max Spannungsabfall Chute de tension maximale Caída de tensión max Queda de tensão máxima	0,3V	
Segnalazione di commutazione Output status indicator Funktionsanzeige Indicateur de fonction Señalización de comutación Sinal de comutação	Red Led	
Frequenza operativa Operating frequency Betriebsfrequenz Fréquence de fonctionnement Frecuencia operativa Frequência de operação	200 Hz	
Temperatura d'esercizio Working Temperature Betriebstemperatur Température d'utilisation Temperatura de trabajo Temperatura de trabalho	-10 °C + 70 °C	
Urto Shock Schock Choc Choque Impacto	30 G	
Vibrazione Vibration Vibration Vibration Vibración Vibração	9 G	
Grado di protezione Protection degree Schutzklasse Degré de protection Grado de protección Grau de proteção	IEC 60529 IP67	
Protezione circuito Protection Circuit Schutz Protection Protección Circuito de proteção	NO	



Installazione rapida

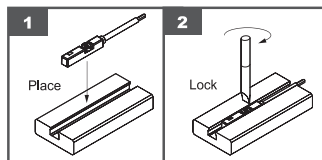
Quick Installation

Schnelle Installation

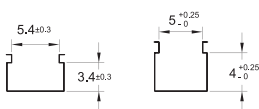
Installation rapide

Instalación rápida

Instalação rápida

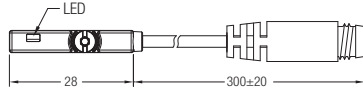


Common cylinder slot dimensions

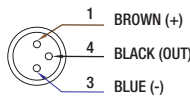
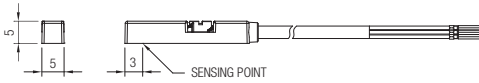




DT02 P M8



DT02 P 2M



Installazione rapida

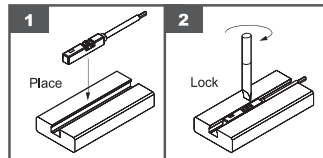
Quick Installation

Schnelle Installation

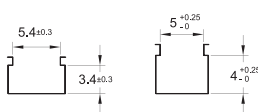
Installation rapide

Instalación rápida

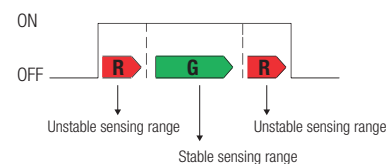
Instalação rápida



Common cylinder slot dimensions



SW OUT



LED bicolore consente un posizionamento più preciso.
 Dual color LED allows more precise positioning.
 Zweifarbige LED ermöglicht eine präzisere Positionierung.
 LED bicolore permettant un positionnement précis.
 El LED de 2 colores permite mayor precisión de posicionamiento.
 LED dual color permite um posicionamento mais preciso.

	Code: DT02 P 2M	Code: DT02 P M8
Connessione Connection Anschlussart Connexion Conexión Conexão	ø 2,8 - 3 WIRE PU - 2MT	ø 2,8 - 3 WIRE PU - M8 CONNECOR
Logica di commutazione Switching logic Umschaltlogik Logique de commutation Lógica de conmutación Lógica de comutação	Solid State Output, Normally open	
Tipo sensore Sensor type Sensortyp Type de capteur Tipo de sensor Tipo de sensor	PNP Current Sourcing	
Tensione d'esercizio Voltage Range Spannung Tension Voltaje de trabajo Tensão de trabalho	10÷28V DC	
Corrente di commutazione Switching current Schaltstrom Courant de commutation Corriente de conmutación Corrente de comutação	80 mA max	
Contatto nominale Contact rating Kontaktbelastbarkeit Puissance nominale Contacto nominal Contato nominal	2W max	
Caduta di tensione max Max voltage drop Max Spannungsabfall Chute de tension maximale Caída de tensión max Queda de tensão máxima	10mA @ 24 V DC max	
Caduta di tensione max Max voltage drop Max Spannungsabfall Chute de tension maximale Caída de tensión max Queda de tensão máxima	1,5V max	
Dispersione di corrente Leakage current Leckstrom Courant de fuite Dispersión de corriente Fuga de corrente	0,05mA max	
Segnalazione di commutazione Output status indicator Funktionsanzeige Indicateur de fonction Señal de conmutacion Sinal de comutação	Red/Green Led	
Frequenza operativa Operating frequency Betriebsfrequenz Fréquence de fonctionnement Frecuencia operativa Frequência de operação	1000 Hz	
Campo magnetico Magnetic requirement Magnetfeld Recommandation magnétique Campo magnético Campo Magnético	50 Gauss	
Temperatura d'esercizio Working Temperature Betriebstemperatur Température d'utilisation Temperatura de trabajo Temperatura de trabalho	-10 °C + 60 °C	
Urto Shock Schock Choc Choque Impacto	50 G	
Vibrazione Vibration Vibration Vibration Vibración Vibração	9 G	
Grado di protezione Protection degree Schutzklasse Degré de protection Grado de protección Grau de proteção	IEC 60529 IP67	