

**VALVOLE ELETTROPNEUMATICHE - G1/8**

*ELECTRO PNEUMATIC VALVE ISLANDS - G1/8*

*ELEKTROPNEUMATISCHE VENTILINSELN - G1/8*

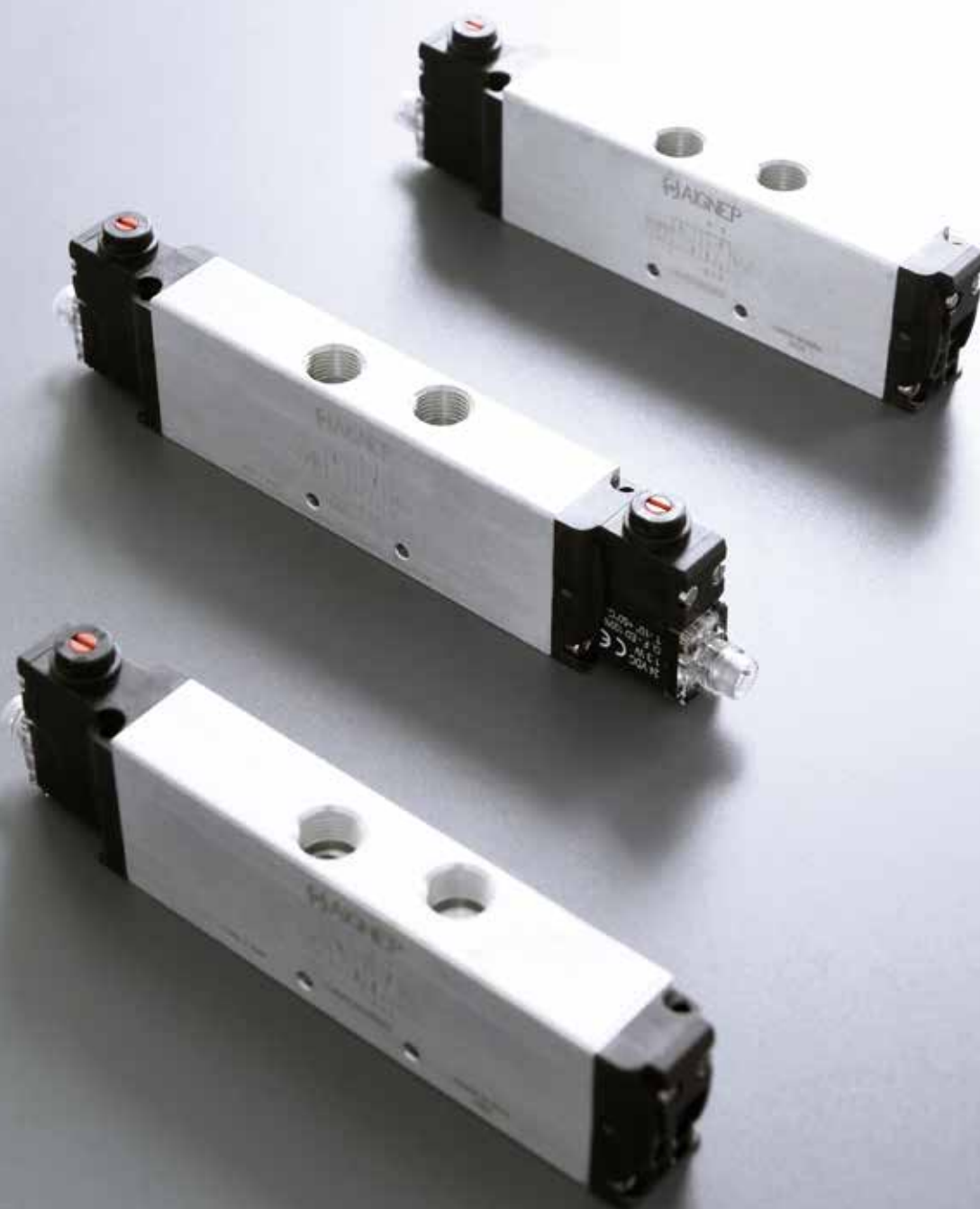
*ILOT DE DISTRIBUTION PNEUMATIQUE - G1/8*

*ISLAS DE VALVULAS ELECTRONEUMATICAS - G1/8*

*TERMINAL DE VÁLVULAS ELETROPNEUMÁTICAS - G1/8*

**New**

**Serie 14V**



**New**

**VALVOLE ELETTROPNEUMATICHE - G1/8**

ELECTRO PNEUMATIC VALVE ISLANDS - G1/8  
 ELEKTROPNEUMATISCHE VENTILINSEL - G1/8  
 ILOT DE DISTRIBUTION PNEUMATIQUE - G1/8  
 ISLAS DE VALVULAS ELECTROPNEUMATICAS - G1/8  
 TERMINAL DE VÁLVULAS ELETROPNEUMÁTICAS - G1/8



**CARATTERISTICHE TECNICHE**  
 TECHNICAL CHARACTERISTICS  
 TECHNISCHE ANGABEN  
 CARACTÉRISTIQUES TECHNIQUES  
 CARACTERÍSTICAS TÉCNICAS  
 CARACTERÍSTICAS TÉCNICAS

**16 mm**

**Flow rate:  
 553 → 706 NI/min**



1907/2006  
**REACH**

2011/65/CE  
**RoHS**

PED  
 2014/68/UE



**Materiali e Componenti**

**IT**

- Corpo: alluminio anodizzato
- Spola: alluminio nichelato
- Guarnizioni spola e pistoni: elastomero
- Molle: acciaio inox AISI 302

**Component Parts and Materials**

**GB**

- Body: anodised aluminium
- Spool in nickel-plated aluminium
- Piston & Spool Seals in Elastomer
- Springs: Stainless steel AISI 302

**Komponenten und Materialien**

**DE**

- Gehäuse: Eloxiertes Aluminium
- Spule: Vernickeltes Aluminium
- Spulen- und Kolben-Dichtungen: Elastomere
- Federn: Rostfreier Stahl AISI 302

**Matériaux et Composants**

**FR**

- Corps: Aluminium anodisé
- Tiroir: aluminium nickelé
- Joints tiroir et piston: elastomère
- Ressort: Acier inoxydable AISI 302

**Materiales y Componentes**

**ES**

- Cuerpo: aluminio anodizado
- Corredera: aluminio niquelado
- Juntas corredera y pistón: elastómero
- Muelle: acero Inox AISI 302

**Materiais e Componentes**

**PT**

- Corpo: alumínio anodizado
- Carretel: alumínio niquelado
- Vedação do carretel e êmbolo: elastômero
- Mola: aço inox AISI 302



**Connessioni di utilizzo filettate**

**IT**

- Sistema di connessione elettrica integrato di serie
- Grado di protezione IP65
- Taglia unica 16 mm di spessore
- Connessioni di utilizzo con filettatura femmina ricavate nel corpo valvola
- Composizione rapida, veloce e con pochi elementi del gruppo elettrovalvole

**Threaded connections**

**GB**

- Integrated electrical connection system
- IP65 protection
- 16 mm thickness
- Usage connections with female threads machined in the valve body
- Quick, fast and with few elements of the solenoid valve roup

**Gewindeanschlüsse**

**DE**

- Integriertes elektrisches Anschlussystem
- Schutzklasse IP65
- 16 mm Breite
- Verwendung von Anschlüssen mit Innengewinden, die in das Ventilgehäuse eingearbeitet sind
- Schnelle Montage der Magnetventile

**Connexions filetéés**

**FR**

- Système de connexion électrique intégré
- Indice de protection IP65
- 16 mm d'épaisseur
- Raccords d'utilisation avec filetage femelle usiné dans le corps de la vanne
- Rapide, avec peu d'éléments d'électrovannes

**Conexiones roscadas**

**ES**

- Sistema de conexión eléctrica integrada de serie
- Grado de protección IP65
- Talla única 16 mm de espesor
- Conexiones de uso con roscas hembra mecanizadas en el cuerpo de la válvula
- Montaje rápido y con pocos elementos en el grupo de electroválvulas

**Conexões roscadas**

**PT**

- Sistema de conexões elétricas integradas de série
- Grau de proteção IP65
- Tamanho único 16 mm de espessura
- Conexões de uso com roscas fêmeas usinadas no corpo da válvula
- Composição rápida e com poucos elementos

	<b>TIPO DI ELETTROVALVOLA</b> TYPE OF SOLENOID VALVE MAGNETVENTIL-TYP TYPE DE DISTRIBUTEUR TIPO DE ELECTROVÁLVULA TIPO DE ELETRO-VÁLVULA				<b>Tenuta in elastomero</b> Elastomer sealing Elastomer-dichtung Etancheité elastomère Estanqueidad en elastómero Vedação por elastômero	
	<b>ATTACCO FILETTATO</b> THREADED ANSCHLUSS CONNEXION ROSCA CONEXÃO ROSCADA				G 1/8 - ISO 228	
	<b>FLUIDI</b> FLUIDS MEDIEN FLUIDES FLUIDOS FLUIDOS				Aria Air Air Air Aire Ar	
	<b>Monostabile con ritorno a molla pneumatica</b> - Monostable pneumatic spring return - Monostabil mit pneumatischer Feder Monostable à rappel mécanique par ressort - Monoestable con retorno por muelle neumático - Monoestável com retorno por mola pneumática				1.5 ÷ 7 bar	
	<b>Monostabile con ritorno a molla meccanica</b> - Monostable mechanical spring return - Monostabil mit Federrückstellung Monostable à rappel mécanique par ressort - Monoestable con retorno por muelle mecánico - Monoestável com retorno por mola mecânica				3 ÷ 7 bar	
	<b>PRESSIONE DI ESERCIZIO</b> OPERATING PRESSURE BETRIEBSDRUCK PRESSION DE SERVICE PRESIÓN DE EJERCICIO PRESSÃO DE OPERAÇÃO					
	<b>Bistabile a 2 posizioni</b> - 2-way valve bistable - Bistabil 2-Weg Bistable à 2 positions - Biestable a 2 posiciones - Biestável de 2 posições				1 ÷ 7 bar	
	<b>3 posizioni</b> - 3-way valve - 3-Weg 3 positions - 3 posiciones - 3 posições				2 ÷ 7 bar	
	<b>Elettrovalvola 5/4 (doppia 3/2)</b> - 5/4-way valve double (3/2) - Magnetventil 5/4-Doppelkorpus (3/2) Distributeur 5/4 double (3/2) - Electroválvula 5/4 doble (3/2) - Eletro-válvula 5/4 com 2 válvulas (3/2)				1.5 ÷ 7 bar	
	<b>TEMPERATURA DI ESERCIZIO</b> OPERATING TEMPERATURE BETRIEBSTEMPERATUR TEMPÉRATURE DE SERVICE TEMPERATURA TEMPERATURA				Senza congelamento Without freezing Ohne Vereisung Hors gel Sin congelación Sem congelamento	
	<b>COMANDO MANUALE</b> MANUAL CONTROL MANUELLE BETÄTIGUNG COMMANDE MANUELLE COMANDO MANUAL ACIONAMENTO MANUAL				<b>A rotazione con blocco</b> Rotating with lock Drehen mit Schloss Tournant avec verrou Rotación con bloqueo Rotativo com trava	
	<b>TIPO CON SCARICO PILOTA</b> WITH PILOT EXHAUST TYP MIT PILOT-AUSLASS TYPE D'ÉCHAPPEMENT PILOTE TIPO CON ESCAPE PILOTO COM ESCAPE DE PILOTO				<b>Scarico individuale in atmosfera</b> Individual discharge to atmosphere Individuelle Ableitung in die Atmosphäre Rejet individuel dans l'atmosphère Descarga individual a la atmósfera Descarga individual para a atmosfera	
	<b>FILTRAZIONE CONSIGLIATA</b> SUGGESTED FILTRATION EMPFOHLENE FILTRATION FILTRATION RECOMMANDÉE FILTRACIÓN RECOMENDADA FILTRAGEM RECOMENDADA	≤ 20 µm		<b>LUBRIFICAZIONE</b> LUBRICATION SCHMIERUNG LUBRIFICACION LUBRIFICACIÓN LUBRIFICAÇÃO	<b>Non necessaria</b> Not necessary Nicht erforderlich Pas nécessaire No necesaria Não necessária	
	<b>TIPO DI INTERFACCIA</b> TYPE OF INTERFACE ART DER SCHNITTSTELLE TYPE D'INTERFACE TIPO DE INTERFAZ TIPO DE INTERFACE				Connettore maschio M8	
	<b>GRADO DI PROTEZIONE</b> PROTECTION DEGREE SCHUTZGRAD CLASSE DE PROTECTION GRADO DE PROTECCIÓN GRAU DE PROTEÇÃO				<b>IP65 con connettore collegato</b> IP65 with connector attached IP65 mit angeschlossenenem Stecker IP65 avec connecteur attaché IP65 con conector incorporado IP65 com conector acoplado	
	<b>TENSIONE DI ALIMENTAZIONE</b> VOLTAGE VERSORGUNGSSPANNUNG TENSION D'ALIMENTATION TENSIÓN DE ALIMENTACIÓN TENSÃO DE ALIMENTAÇÃO	24 VDC		<b>ASSORBIMENTO ELETTROPILOTI</b> POWER CONSUMPTION STROMAUFNAHME ELEKTROPILOTEN ABSORPTION BOBINES CONSUMO ELECTROPILOTOS CONSUMO DE ENERGIA	1.3 W	
	<b>FLUTTUAZIONE DI TENSIONE AMMISSIBILE (V)</b> ALLOWABLE VOLTAGE FLUCTUATIONS (V) ZULÄSSIGE SPANNUNGSSCHWANKUNG (V) FLUCTUATION DE TENSION ADMISSE (V) FLUCTUACIÓN DE TENSÓN ADMISIBLE (V) FLUTUAÇÃO ADMISSÍVEL DA TENSÃO (V)	±10% della tensione nominale ±10% of nominal voltage ±10% der Nennspannung ±10% de la tension nominale ±10% de la tensión nominal ±10% da tensão nominal		<b>FREQUENZA MASSIMA DI COMMUTAZIONE</b> MAX SWITCHING FREQUENCY MAXIMALE SCHALTFREQUENZ FRÉQUENCE DE COMMUTATION MAXIMALE FRECUENCIA MÁXIMA DE CONMUTACIÓN FREQUÊNCIA MÁXIMA DE COMUTAÇÃO	3 Hz	
	<b>SEGNALE VISIVO DELLA ELETTROVALVOLA PILOTA</b> VISUAL SIGNAL OF PILOT VALVE SICHTANZEIGE DES PILOTVENTILS SIGNAL VISUEL DU DISTRIBUTEUR PILOTE SEÑAL VISUAL DE LA ELECTROVÁLVULA PILOTO TIPO DE SINAL VISÍVEL DO PILOTO				LED	
	<b>TEMPI DI COMMUTAZIONE</b> SWITCHING TIMES SCHALTZEITEN TEMPS DE COMMUTATION TIEMPOS DE CONMUTACIÓN TEMPOS DE COMUTAÇÃO					
					5/4	
					5/2 Pneumatic return	
					5/2 Spring return	
					5/2 Bistable	
					5/3 Monostable	
	Switching time on (ms) OUT (2)	11	21	17	14	17
	Switching time on (ms) OUT (4)	19	-	-	19	31
	Switching time off (ms) OUT (2)	26	-	-	-	-
	Switching time off (ms) OUT (4)	41	44	56	-	-

**ELETTROVALVOLE - G1/8**

SOLENOID VALVES - G1/8  
 MAGNETVENTILE - G1/8  
 DISTRIBUTEURS - G1/8  
 ELECTROVALVULAS - G1/8  
 ELETROVÁLVULAS - G1/8

**5/2 Vie** - Ways - Wege - Voies - Vías - Vias

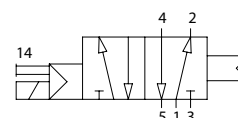
**New**

**MONOSTABILE CON RITORNO PNEUMATICO**

MONOSTABLE WITH PNEUMATIC SPRING RETURN  
 MONOSTABIL MIT PNEUMATISCHER FEDER  
 MONOSTABLE À RAPPEL MECANIQUE PAR RESSORT  
 MONOESTABLE CON RETORNO POR MUELLE NEUMÁTICO  
 MONOESTÁVEL COM RETORNO POR MOLA PNEUMÁTICA



Codice	Vie	Portata	Misura
Code	Ways	Flow rate	Size
Nummer	Wege	Durchflusswert	Größe
Code	Voies	Débit	Dimension
Código	Vías	Caudal	Medida
Código	Vias	Vazão	Tamanho
<b>14V S4 5 00 02</b>	5/2	706 NI/min	1/8



**5/2 Vie** - Ways - Wege - Voies - Vías - Vias

**New**

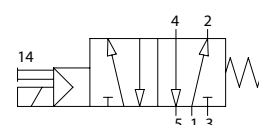
**MONOSTABILE CON RITORNO A MOLLA MECCANICA**

MONOSTABLE MECHANICAL SPRING RETURN  
 MONOSTABIL MIT FEDERRÜCKSTELLUNG  
 MONOSTABLE À RAPPEL MECANIQUE PAR RESSORT  
 MONOESTABLE CON RETORNO POR MUELLE MECÁNICA  
 MONOESTÁVEL COM RETORNO POR MOLA MECÂNICA

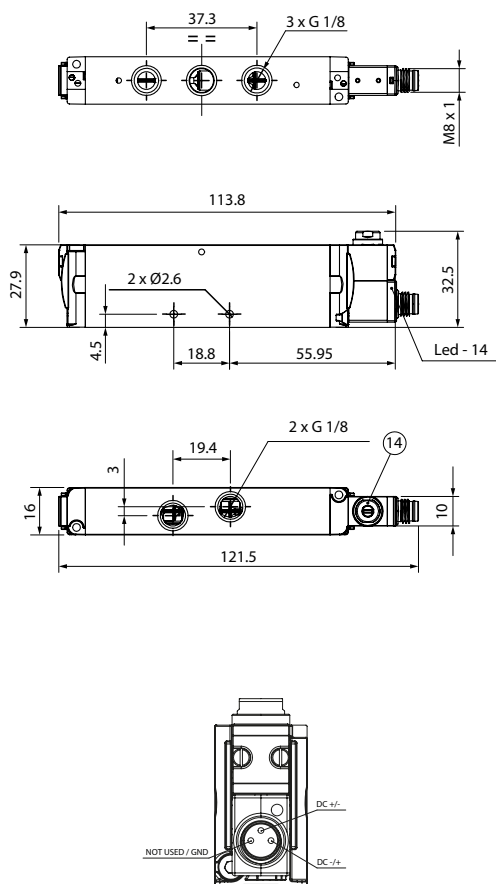


\* SU RICHIESTA  
 \* ON REQUEST  
 \* AUF ANFRAGE  
 \* ON DEMAND  
 \* A PETICIÓN  
 \* A PEDIDO

Codice	Vie	Portata	Misura
Code	Ways	Flow rate	Size
Nummer	Wege	Durchflusswert	Größe
Code	Voies	Débit	Dimension
Código	Vías	Caudal	Medida
Código	Vias	Vazão	Tamanho
<b>14V S0 5 00 02</b>	5/2	706 NI/min	1/8



14V S4 5 00 02 14V S0 5 00 02



**5/2 Vie** - Ways - Wege - Voies - Vías - Vias

**New**

**BISTABILE**

TWO STABLE POSITIONS

BISTABIL

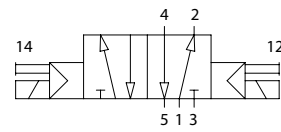
BISTABLE

BIESTABLE

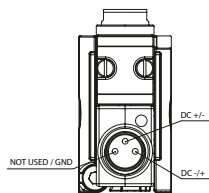
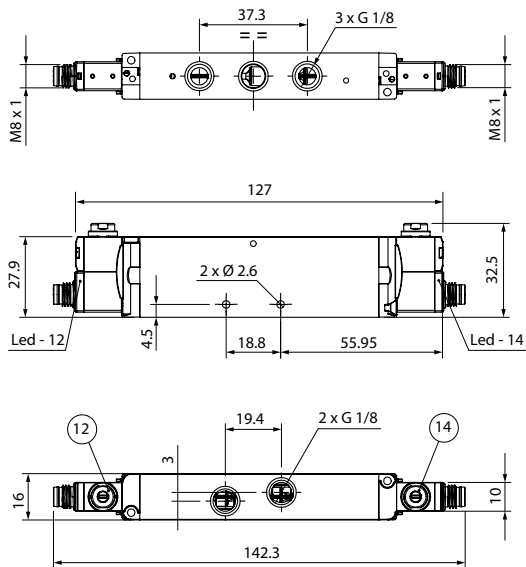
BIESTÁVEL



Codice Code Nummer Code Código Código	Vie Ways Wege Voies Vías Vias	Portata Flow rate Durchflusswert Débit Caudal Vazão	Misura Size Größe Dimension Medida Tamanho
<b>14V S1 5 00 02</b>	5/2	706 NI/min	1/8



**14V S1 5 00 02**



**5/3 Vie** - Ways - Wege - Voies - Vías - Vias

**New**

**MONOSTABILE CON RITORNO A MOLLA MECCANICA**

MONOSTABLE MECHANICAL SPRING RETURN

MONOSTABIL MIT FEDERRÜCKSTELLUNG

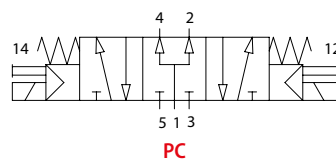
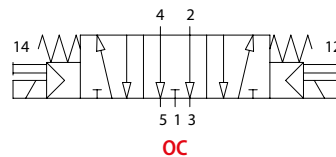
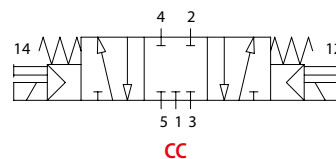
MONOSTABLE À RAPPEL MECANIQUE PAR RESSORT

MONOESTABLE CON RETORNO POR MUELLE MECÁNICO

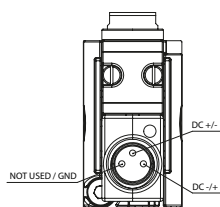
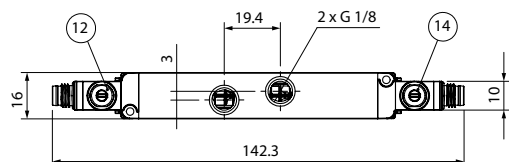
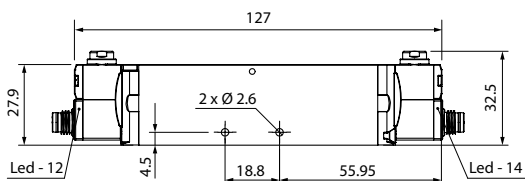
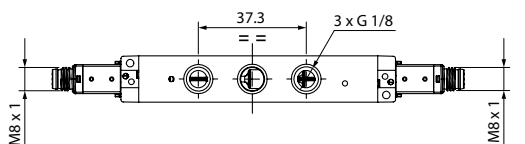
MONOESTÁVEL COM RETORNO POR MOLA MECÂNICA



Codice Code Nummer Code Código Código	Vie Ways Wege Voies Vías Vias	Funzione Function Funktion Fonction Función Funções	Portata Flow rate Durchflusswert Débit Caudal Vazão	Misura Size Größe Dimension Medida Tamanho
<b>14V S0 7 CC 02</b>	5/3	<b>CC</b>	591 NI/min	1/8
<b>14V S0 7 OC 02</b>	5/3	<b>OC</b>	705 NI/min	1/8
<b>14V S0 7 PC 02</b>	5/3	<b>PC</b>	680 NI/min	1/8



**14V S0 7 CC 02    14V S0 7 OC 02    14V S0 7 PC 02**



**5/4 Vie** - Ways - Wege - Voies - Vías - Vias

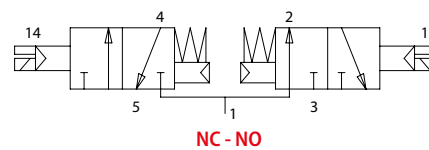
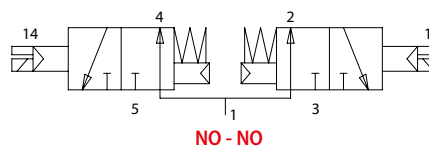
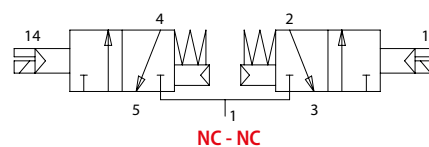
**New**

**DOPPIA 3/2 MONOSTABILE CON RITORNO A MOLLA MECCANICA**

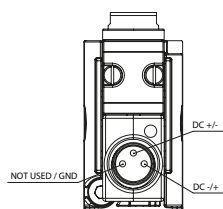
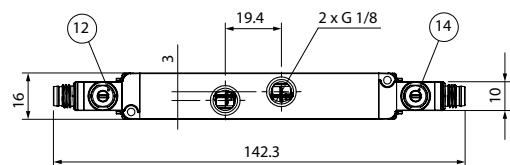
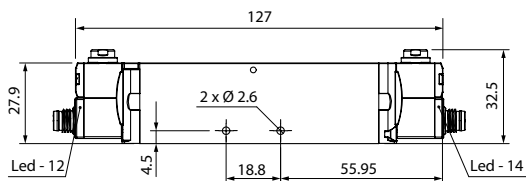
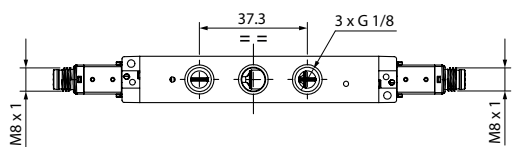
DOUBLE 3/2 MONOSTABLE MECHANICAL SPRING RETURN  
 MONOSTABILES 3/2-WEGE-DOPPELVENTIL MIT MECHANISCHER FEDERRÜCKSTELLUNG  
 DOUBLE 3/2 A RAPPET MECANIQUE PAR RESSORT  
 DOBLE 3/2 MONOESTABLE CON RETORNO POR MUELLE MECÁNICO  
 ELETRO-VÁLVULA DUPLA (2 VÁLVULAS 3/2 VIAS) RETORNO MOLA MECÂNICA



Code Code Nummer Code Código Código	Vie Ways Wege Voies Vías Vias	Funzione Function Funktion Fonction Función Funções	Portata Flow rate Durchflusswert Débit Caudal Vazão	Misura Size Größe Dimension Medida Tamanho
<b>14V S0 8 NC 02</b>	5/4	<b>NC</b>	553 NI/min	1/8
<b>14V S0 8 NO 02</b>	5/4	<b>NO</b>	620 NI/min	1/8
<b>14V S0 8 NN 02</b>	5/4	<b>NC-NO</b>	553 NI/min	1/8



**14V S0 8 CC 02    14V S0 8 OC 02    14V S0 8 PC 02**





**New**

**VALVOLE AD AZIONAMENTO PNEUMATICO - G1/8**

PNEUMATIC VALVE - G1/8  
 PNEUMATISCHE VENTILE - G1/8  
 DISTRIBUTEURS PNEUMATIQUES - G1/8  
 VÁLVULAS DE ACCIONAMIENTO NEUMÁTICO - G1/8  
 VÁLVULAS DE ACIONAMENTO PNEUMÁTICO - G1/8



**CARATTERISTICHE TECNICHE**  
 TECHNICAL CHARACTERISTICS  
 TECHNISCHE ANGABEN  
 CARACTÉRISTIQUES TECHNIQUES  
 CARACTERÍSTICAS TÉCNICAS  
 CARACTERÍSTICAS TÉCNICAS

**16 mm**

**Flow rate:  
 553 → 706 NI/min**



1907/2006  
**REACH**

2011/65/CE  
**RoHS**

PED  
 2014/68/UE



IT	Component Parts and Materials	GB	Komponenten und Materialien	DE
<b>Materiali e Componenti</b> <ul style="list-style-type: none"> <li>Corpo: alluminio anodizzato</li> <li>Spola: alluminio nichelato</li> <li>Guarnizioni spola e pistoni: elastomero</li> <li>Molle: acciaio inox AISI 302</li> </ul>	<ul style="list-style-type: none"> <li>Body: anodised aluminium</li> <li>Spool in nickel-plated aluminium</li> <li>Piston &amp; Spool Seals in Elastomer</li> <li>Springs: Stainless steel AISI 302</li> </ul>		<ul style="list-style-type: none"> <li>Gehäuse: Eloxiertes Aluminium</li> <li>Spule: Vernickeltes Aluminium</li> <li>Spulen- und Kolben-Dichtungen: Elastomere</li> <li>Federn: Rostfreier Stahl AISI 302</li> </ul>	

FR	Materiales y Componentes	ES	Materiais e Componentes	PT
<b>Matériaux et Composants</b> <ul style="list-style-type: none"> <li>Corps: Aluminium anodisé</li> <li>Tiroir: aluminium nickelé</li> <li>Joints tiroir et piston: elastomère</li> <li>Ressort: Acier inoxydable AISI 302</li> </ul>	<ul style="list-style-type: none"> <li>Cuerpo: aluminio anodizado</li> <li>Corredera: aluminio niquelado</li> <li>Juntas corredera y pistón: elastómero</li> <li>Muelle: acero Innox AISI 302</li> </ul>		<ul style="list-style-type: none"> <li>Corpo: alumínio anodizado</li> <li>Carretel: alumínio niquelado</li> <li>Vedação do carretel e êmbolo: elastômero</li> <li>Mola: aço inox AISI 302</li> </ul>	



IT	Threaded connections	GB	Gewindeanschlüsse	DE
<b>Conessioni di utilizzo filettate</b> <ul style="list-style-type: none"> <li>Grado di protezione IP65</li> <li>Taglia unica 16 mm di spessore</li> <li>Conessioni di utilizzo con filettatura femmina ricavate nel corpo valvola</li> <li>Composizione rapida, veloce e con pochi elementi del gruppo elettrovalvole</li> </ul>	<ul style="list-style-type: none"> <li>IP65 protection</li> <li>16 mm thickness</li> <li>Usage connections with female threads machined in the valve body</li> <li>Quick, fast and with few elements of the solenoid valve group</li> </ul>		<ul style="list-style-type: none"> <li>Schutzklasse IP65</li> <li>16 mm Breite</li> <li>Verwendung von Anschlüssen mit Innengewinden, die in das Ventilgehäuse eingearbeitet sind</li> <li>Schnelle Montage der Magnetventile</li> </ul>	

FR	Conexiones roscadas	ES	Conexões roscadas	PT
<b>Connexions filetéés</b> <ul style="list-style-type: none"> <li>Indice de protection IP65</li> <li>16 mm d'épaisseur</li> <li>Raccords d'utilisation avec filetage femelle usiné dans le corps de la vanne</li> <li>Rapide, avec peu d'éléments d'électrovannes</li> </ul>	<ul style="list-style-type: none"> <li>Grado de protección IP65</li> <li>Talla única 16 mm de espesor</li> <li>Conexiones de uso con roscas hembra mecanizadas en el cuerpo de la válvula</li> <li>Montaje rápido y con pocos elementos en el grupo de electroválvulas</li> </ul>		<ul style="list-style-type: none"> <li>Grau de proteção IP65</li> <li>Tamanho único 16 mm de espessura</li> <li>Conexões de uso com roscas fêmeas usinadas no corpo da válvula</li> <li>Composição rápida e com poucos elementos</li> </ul>	

	<b>TIPO DI ELETTROVALVOLA</b> TYPE OF SOLENOID VALVE MAGNETVENTIL-TYP TYPE DE DISTRIBUTEUR TIPO DE ELECTROVÁLVULA TIPO DE ELETRO-VÁLVULA	<b>Tenuta in elastomero</b> Elastomer sealing Elastomer-dichtung Etancheité elastomère Estanqueidad en elastómero Vedação por elastômero				
	<b>ATTACCO FILETTATO</b> THREADED ANSCHLUSS CONNEXION ROSCA CONEXÃO ROSCADA	G 1/8 - ISO 228				
	<b>FLUIDI</b> FLUIDS MEDIEN FLUIDES FLUIDOS FLUIDOS	<b>Aria</b> Air Air Air Aire Ar				
<b>Monostabile con ritorno a molla pneumatica</b> - Monostable pneumatic spring return - Monostabil mit pneumatischer Feder Monostable à rappel mécanique par ressort - Monoestable con retorno por muelle neumático - Monoestável com retorno por mola pneumática		1.5 ÷ 7 bar				
<b>Monostabile con ritorno a molla meccanica</b> - Monostable mechanical spring return - Monostabil mit Federrückstellung Monostable à rappel mécanique par ressort - Monoestable con retorno por muelle mecánico - Monoestável com retorno por mola mecânica		3 ÷ 7 bar				
	<b>PRESSIONE DI ESERCIZIO</b> OPERATING PRESSURE BETRIEBSDRUCK PRESSION DE SERVICE PRESIÓN DE EJERCICIO PRESSÃO DE OPERAÇÃO	<b>Bistabile a 2 posizioni</b> - 2-way valve bistable - Bistabil 2-Weg Bistable à 2 positions - Biestable a 2 posiciones - Biestável de 2 posições		1 ÷ 7 bar		
<b>3 posizioni</b> - 3-way valve - 3-Weg - 3 positions - 3 posiciones - 3 posições		2 ÷ 7 bar				
<b>Elettrovalvola 5/4 (doppia 3/2)</b> - 5/4-way valve double (3/2) - Magnetventil 5/4-Doppelkorpus (3/2) Distributeur 5/4 double (3/2) - Electroválvula 5/4 doble (3/2) - Eletro-válvula 5/4 com 2 válvulas (3/2)		1.5 ÷ 7 bar				
	<b>TEMPERATURA DI ESERCIZIO</b> OPERATING TEMPERATURE BETRIEBSTEMPERATUR TEMPÉRATURE DE SERVICE TEMPERATURA TEMPERATURA	-5 ÷ 50 °C			<b>Senza congelamento</b> Without freezing Ohne Vereisung Hors gel Sin congelación Sem congelamento	
	<b>TIPO CON SCARICO PILOTA</b> WITH PILOT EXHAUST TYP MIT PILOT-AUSLASS TYPE D'ÉCHAPPEMENT PILOTE TIPO CON ESCAPE PILOTO COM ESCAPE DE PILOTO	<b>Scarico individuale in atmosfera</b> Individual discharge to atmosphere Individuelle Ableitung in die Atmosphäre Rejet individuel dans l'atmosphère Descarga individual a la atmósfera Descarga individual para a atmosfera				
	<b>FILTRAZIONE CONSIGLIATA</b> SUGGESTED FILTRATION EMPFOHLENE FILTRATION FILTRATION RECOMMANDÉE FILTRACIÓN RECOMENDADA FILTRAGEM RECOMENDADA	≤ 20 µm		<b>LUBRIFICAZIONE</b> LUBRICATION SCHMIERUNG LUBRIFICACION LUBRIFICACIÓN LUBRIFICAÇÃO	<b>Non necessaria</b> Not necessary Nicht erforderlich Pas nécessaire No necesaria Não necessária	
	<b>GRADO DI PROTEZIONE</b> PROTECTION DEGREE SCHUTZGRAD CLASSE DE PROTECTION GRADO DE PROTECCIÓN GRAU DE PROTEÇÃO	<b>IP65 con connettore collegato</b> IP65 with connector attached IP65 mit angeschlossenen Stecker IP65 avec connecteur attaché IP65 con conector incorporado IP65 com conector acoplado				
	<b>TEMPI DI COMMUTAZIONE</b> SWITCHING TIMES SCHALTZEITEN TEMPS DE COMMUTATION TIEMPOS DE CONMUTACIÓN TEMPOS DE COMUTAÇÃO	5/4	5/2 Pneumatic return	5/2 Spring return	5/2 Bistable	5/3 Monostable
Switching time on (ms) OUT (2)		11	21	17	14	17
Switching time on (ms) OUT (4)		19	-	-	19	31
Switching time off (ms) OUT (2)		26	-	-	-	-
Switching time off (ms) OUT (4)		41	44	56	-	-

**VALVOLE AD AZIONAMENTO PNEUMATICO - G1/8**

PNEUMATIC VALVE - G1/8  
 PNEUMATISCHE VENTILE - G1/8  
 DISTRIBUTEURS PNEUMATIQUES - G1/8  
 VÁLVULAS DE ACCIONAMIENTO NEUMÁTICO - G1/8  
 VÁLVULAS DE ACIONAMENTO PNEUMÁTICO - G1/8

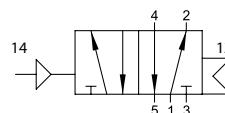
**5/2 Vie** - Ways - Wege - Voies - Vías - Vias

**New**
**MONOSTABILE CON RITORNO A MOLLA PNEUMATICA**

MONOSTABLE WITH PNEUMATIC SPRING RETURN  
 MONOSTABIL MIT PNEUMATISCHER FEDER  
 MONOSTABLE À RAPPEL MECANIQUE PAR RESSORT  
 MONOESTABLE CON RETORNO POR MUELLE NEUMÁTICO  
 MONOESTÁVEL COM RETORNO POR MOLA PNEUMÁTICA



Codice Code Nummer Code Código Código	Vie Ways Wege Voies Vías Vias	Portata Flow rate Durchflusswert Débit Caudal Vazão	Misura Size Größe Dimension Medida Tamanho	Misura (12) (14) Size Größe Dimension Medida Tamanho
<b>14V P4 5 00 02</b>	5/2	706 NI/min	1/8	M5 x 0.8


**5/2 Vie** - Ways - Wege - Voies - Vías - Vias

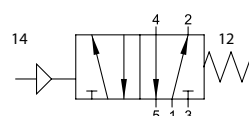
**New**
**MONOSTABILE CON RITORNO A MOLLA MECCANICA**

MONOSTABLE MECHANICAL SPRING RETURN  
 MONOSTABIL MIT FEDERRÜCKSTELLUNG  
 MONOSTABLE À RAPPEL MECANIQUE PAR RESSORT  
 MONOESTABLE CON RETORNO POR MUELLE MECÁNICO  
 MONOESTÁVEL COM RETORNO POR MOLA MECÂNICA

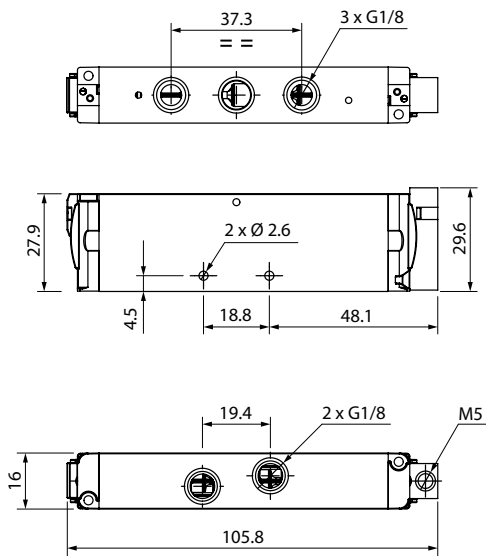


\* SU RICHIESTA  
 \* ON REQUEST  
 \* AUF ANFRAGE  
 \* ON DEMAND  
 \* A PETICIÓN  
 \* A PEDIDO

Codice Code Nummer Code Código Código	Vie Ways Wege Voies Vías Vias	Portata Flow rate Durchflusswert Débit Caudal Vazão	Misura Size Größe Dimension Medida Tamanho	Misura (12) (14) Size Größe Dimension Medida Tamanho
<b>14V P0 5 00 02</b>	5/2	706 NI/min	1/8	M5 x 0.8



14V P4 5 00 02 14V P0 5 00 02



**5/2 Vie** - Ways - Wege - Voies - Vías - Vias

**New**

**BISTABILE**

TWO STABLE POSITIONS

BISTABIL

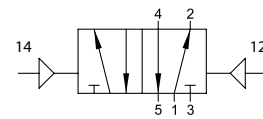
BISTABLE

BIESTABLE

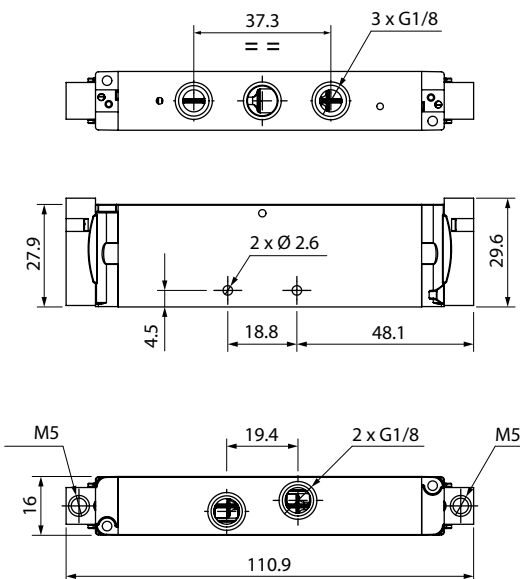
BIESTÁVEL



Codice Code Nummer Code Código Código	Vie Ways Wege Voies Vías Vias	Portata Flow rate Durchflusswert Débit Caudal Vazão	Misura Size Größe Dimension Medida Tamanho	Misura (12) (14) Size Größe Dimension Medida Tamanho
<b>14V P1 5 00 02</b>	5/2	706 NI/min	1/8	M5 x 0.8



**14V P1 5 00 02**



**5/3 Vie** - Ways - Wege - Voies - Vías - Vias

**New**

**MONOSTABILE CON RITORNO A MOLLA MECCANICA**

MONOSTABLE MECHANICAL SPRING RETURN

MONOSTABIL MIT FEDERRÜCKSTELLUNG

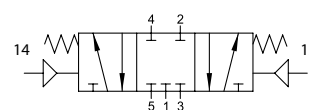
MONOSTABLE À RAPPEL MECANIQUE PAR RESSORT

MONOESTABLE CON RETORNO POR MUELLE MECÁNICO

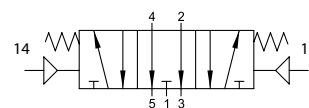
MONOESTÁVEL COM RETORNO POR MOLA MECÂNICA



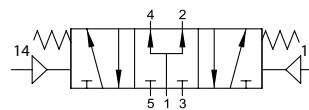
Codice Code Nummer Code Código Código	Vie Ways Wege Voies Vías Vias	Funzione Function Funktion Fonction Función Funções	Portata Flow rate Durchflusswert Débit Caudal Vazão	Misura Size Größe Dimension Medida Tamanho	Misura (12) (14) Size Größe Dimension Medida Tamanho
<b>14V P0 7 CC 02</b>	5/3	<b>CC</b>	591 NI/min	1/8	M5 x 0.8
<b>14V P0 7 OC 02</b>	5/3	<b>OC</b>	705 NI/min	1/8	M5 x 0.8
<b>14V P0 7 PC 02</b>	5/3	<b>PC</b>	680 NI/min	1/8	M5 x 0.8



**CC**

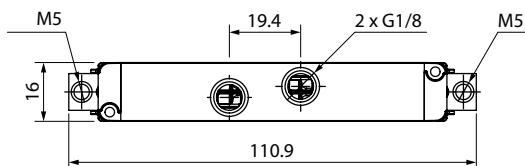
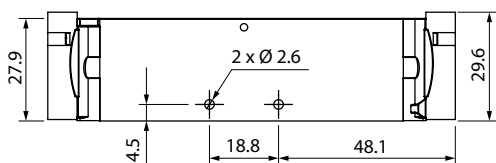
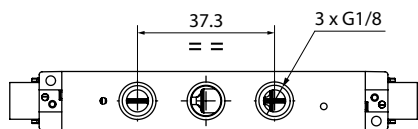


**OC**



**PC**

**14V P0 7 CC 02    14V P0 7 OC 02    14V P0 7 PC 02**



## 5/4 Vie - Ways - Wege - Voies - Vías - Vias

**New**

### DOPPIA 3/2 MONOSTABILE CON RITORNO A MOLLA MECCANICA

DOUBLE 3/2 MONOSTABLE MECHANICAL SPRING RETURN

MONOSTABILES 3/2-WEGE-DOPPELVENTIL MIT MECHANISCHER FEDERRÜCKSTELLUNG

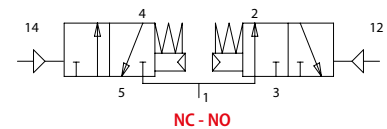
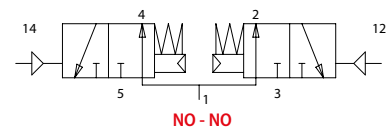
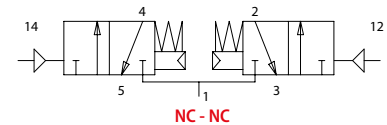
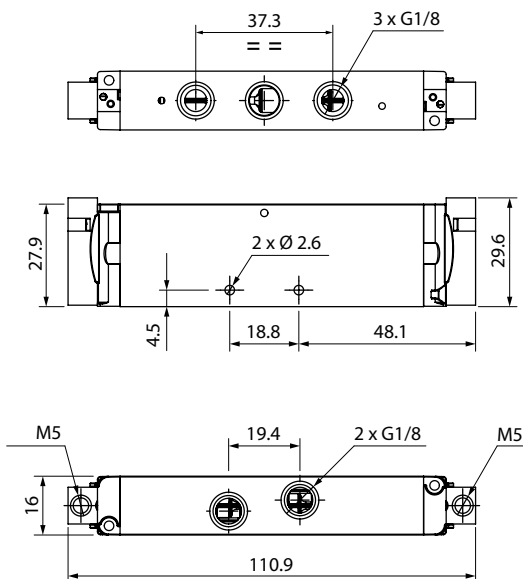
DOUBLE 3/2 A RAPPET MECANIQUE PAR RESSORT

DOBLE 3/2 MONOESTABLE CON RETORNO POR MUELLE MECÁNICO

ELETRO-VÁLVULA DUPLA (2 VÁLVULAS 3/2 VIAS) RETORNO MOLA MECÂNICA



Codice Code Code Code Code Code Code Code Code	Vie Ways Wege Voies Vías Vias	Funzione Function Funktion Fonction Función Funcões	Portata Flow rate Durchflusswert Débit Caudal Vazão	Misura Size Größe Dimension Medida Tamanho	Misura (12) (14) Size Größe Dimension Medida Tamanho
<b>14V P0 8 NC 02</b>	5/4	<b>NC</b>	553 NI/min	1/8	M5 x 0.8
<b>14V P0 8 NO 02</b>	5/4	<b>NO</b>	620 NI/min	1/8	M5 x 0.8
<b>14V P0 8 NN 02</b>	5/4	<b>NC-NO</b>	553 NI/min	1/8	M5 x 0.8


**14V P0 8 CC 02    14V P0 8 OC 02    14V P0 8 PC 02**


**ACCESSORI**

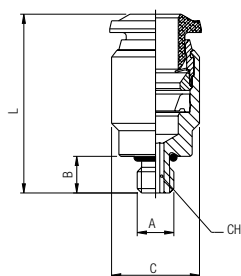
ACCESSORIES  
BEFESTIGUNGSELEMENTE  
ACCESSOIRES  
ACCESORIOS  
ACESSÓRIOS

**50015N**

**RACCORDO DIRITTO MASCHIO CILINDRICO ESAGONO INCASSATO**

STRAIGHT MALE ADAPTOR (PARALLEL) WITH HEXAGON EMBEDDED  
GERADE EINSCHRAUBVERSCHRAUBUNG MIT INNENSECHSKANT ZYLINDRISCH  
RACCORD DROIT MÂLE, CYLINDRIQUE, 6-PANS INTERIEUR  
RACOR RECTO MACHO CILÍNDRICO CON TÓRICA HEXÁGONO INTERIOR  
CONEXÃO RETA COM SEXTAVADO INTERNO E ROSCA MÉTRICA

Code	Tube	A	B	C	L	CH	Pack.
50015 00 N03	6	1/8	5.4	12.8	23	4	10
50015 00 N04	8	1/8	5.4	14	26	5	10

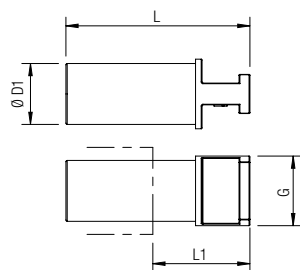


**50610**

**TAPPO IN POLIAMIDE**

POLYAMIDE PLUG  
VERSCHLUSSZAPFEN POLYAMID  
BOUCHON EN POLYAMIDE  
TAPÓN EN POLIAMIDA  
TAMPÃO EM POLIAMIDA

Code	ØD1	G	L	L1	Pack.
50610 00 31 X4 RO	6	8	32	15.5	10
50610 00 31 X7 RO	8	10	35.5	19.5	10

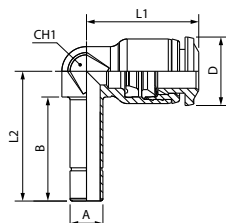


**55140**

**RACCORDO A L CON CODA LISCIATA CORTA**

ORIENTING ELBOW  
WINKELSTECKVERSCHRAUBUNG KURZ  
RACCORD EQUERRE ENCLIQUETABLE  
RACOR A L ORIENTABLE CON ESPIGA LISA CORTA  
CONEXÃO EM "L" COM PONTA LISA E CURTA

Code	Tube	A	B	L1	L2	CH1	D	Pack.
55140 00 002	4	6	19	16.5	22.8	7	10	10
55140 00 005	6	6	19	20.5	23.7	9	12.5	10
55140 00 007	8	8	20	22	26	10	14	10



# 55150

## RACCORDO A L CON CODA LISCIA LUNGA

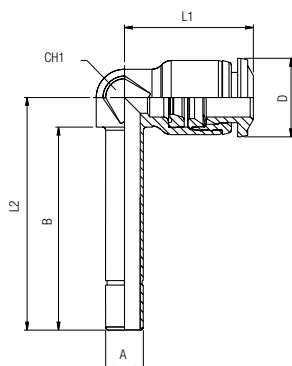
ORIENTING ELBOW

WINKELSTECKERVERSCHRAUBUNG LANG

RACCORD EQUERRE ENCLIQUETABLE, RALLONGÉ

RACOR A L ORIENTABLE CON ESPIGA LISA LARGA

CONEXÃO EM "L" COM PONTA LISA E LONGA



Code	Tube	A	B	L1	L2	CH1	D	Pack.
55150 00 002	4	6	30.5	16.5	34.3	7	10	10
55150 00 005	6	6	32.3	20.5	37	9	12.5	10
55150 00 007	8	8	36	22	42	10	14	10

# PX\_\_0

## CAVO DI ALIMENTAZIONE CON CONNETTORE DIRITTO FEMMINA M8X1

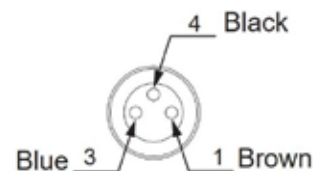
CABLE WITH INLINE FEMALE CONNECTOR M8X1

KOMMUNIKATIONSKABEL MIT INLINE-KUPPLUNG M8X1

CABLE DE COMMUNICATION CONNECTEUR DIRECT FEMELLE M8X1

CABLE DE COMUNICACIÓN CONECTOR RECTO HEMBRA M8X1

CABO DE COMUNICAÇÃO COM CONECTOR RETO M8X1 FÊMEA



Codice Code Nummer Code Código Código	Lunghezza cavo Cable Length Kabellänge Longueur cable Longitud cable Comprimento	Materiale guaina Jacket Material Werkstoff Kabelmantel Matériau de la gaine Material vaina Material capa	Pack.
PX 2000 PUR	2 m	PUR	1
PX 5000 PUR	5 m	PUR	1
<b>max</b>			
<b>Torque specifications ring</b>			<b>0.4 Nm</b>

# PX\_\_1

## CAVO DI ALIMENTAZIONE CON CONNETTORE A "L" FEMMINA M8X1

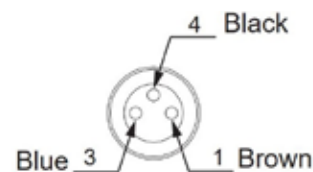
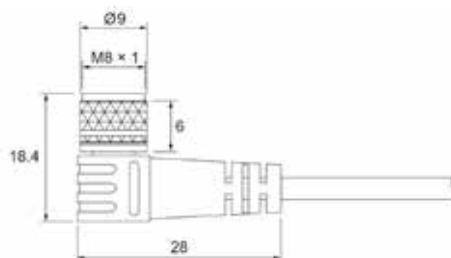
CABLE WITH "L" FEMALE CONNECTOR M8X1

KOMMUNIKATIONSKABEL MIT "L"-BUCHSE M8X1

CABLE DE COMMUNICATION CONNECTEUR "L" FEMELLE M8X1

CABLE DE COMUNICACIÓN CONECTOR "L" HEMBRA M8X1

CABO DE COMUNICAÇÃO COM CONECTOR "L" M8X1 FÊMEA



Codice Code Nummer Code Código Código	Lunghezza cavo Cable Length Kabellänge Longueur cable Longitud cable Comprimento	Materiale guaina Jacket Material Werkstoff Kabelmantel Matériau de la gaine Material vaina Material capa	Pack.
PX 20001 PUR	2 m	PUR	1
PX 50001 PUR	5 m	PUR	1
<b>max</b>			
<b>Torque specifications ring</b>			<b>0.4 Nm</b>